

2022 家族の健診ガイドブック

保存版



対象者

40歳以上、75歳未満の
被扶養者(男女共)

(2023年3月31日現在)

受診期間

2022年4月1日
~2023年3月31日

(年度1回)

※1~3月は予約が取りにくくなりますので、
なるべく早めの予約をお勧めします。

申込期間

2022年4月
~2023年3月

(巡回型家族健診は
2022年12月31日まで)

《あなたの健康に役立つ健診》をご案内しております！

健診を毎年受けていますか？

40歳からは、年に1回健診(特定健診)を受けるように決められています。

それはお勤めしている人だけではなく、ご家庭の奥様も同じです。

今年こそは健診を受けましょう！

▶ 40～75歳未満の被扶養者全員が対象者

この家族健診は生活習慣病を予防するための【特定健診】が含まれており、それに加え、胃や大腸、胸部などのがん検査も受けることができます。

▶ 家族のためにも、年に1度の健診受診を

健診の受診率をみると、お勤めしている人(被保険者)に比べてご家庭の奥様(被扶養者)が低い傾向にあります。家事や育児などが最優先で自分のことは後回しになりがちですが、もし今奥様が倒れてしまったら、ご家族はもっと困ってしまいます。自分のため、ご家族のため、年に1度は健診を受けましょう。

あなたに《ぴったり》の健診をどちらかお選びください

施設型 家族健診

医療機関・クリニックなどの
健診機関で受診

常設の
健診施設で
受けたい

希望の
健診日で
予約ができる

どっちが私に
ぴったりかな？

巡回型 家族健診

会場・ホテルなどの
巡回設置での健診

インター
ネット予約
で楽々！

立地が抜群で
便利な場所で
受けたい！

健診の流れ、所要時間など
詳しくは13ページへ

※「特定健診・特定保健指導」とは平成20年度より「高齢者の医療の確保に関する法律」に基づいて、保険者(健保組合)に実施が義務付けられている健康診断・保健指導で、実施率が低い場合には、国からペナルティが課され、保険料の引き上げにつながります。

※「家族健診」は保険者(健保組合)に実施が義務付けられている「特定健診」を含みます。

※「施設型家族健診」と「巡回型家族健診」は重複して受診することはできません。

※婦人科検診のみの受診はできません。

※健康診断の実施場所では換気や消毒を行うなど感染防止対策を講じたうえで実施しています。

基本となる健診の内容

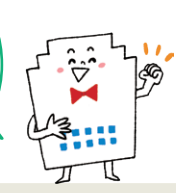
施設型・巡回型 共通

健診内容	検査でわかること	健診料金
身体測定	肥満度	実質無料! K-POINT 3,000ポイント キャッシュバックキャンペーン! ▶詳しくは6ページへ! 3,000円 ※当日、窓口にてお支払いください
血圧測定	高血圧・低血圧による循環器系疾患 等	
尿検査	糖尿病、膀胱、尿路、腎臓疾患 等	
血液検査	貧血、糖尿病、腎機能、肝機能、PSA(前立腺がんの検査※50歳以上の男性のみ) 等	
心電図検査	心臓病、循環器疾患 等	
胸部X線検査	肺がん、心臓の大きさ、結核、動脈硬化の有無、呼吸器系疾患 等	
上部消化管X線撮影	胃がん、胃十二指腸潰瘍、胃炎、ポリープ 等	
便潜血検査	大腸がん、ポリープ、血液の病気 等	
医師診察	自覚症状の有無 等	

プラス
+

もちろんです!!

子宮頸がん・乳がんも初期はほとんど症状がないので早期発見には検診が重要です



婦人科検診も必要?

婦人科検診(ご希望により受診できます)

※当日、窓口にて上記3,000円とあわせてお支払いください

施設型 家族健診	
子宮頸部細胞診	1,000円
マンモグラフィ	実費費用から 2,500円 を引いた額 ※実費費用は健診機関により違いがあります

巡回型 家族健診	
子宮頸部細胞診	1,000円
マンモグラフィ1方向 ※50歳以上の方対象	1,820円
マンモグラフィ2方向 ※40~49歳以上の方対象	2,900円

申し込みは **7** ページへ

申し込みは **12** ページへ

K-POINT
1,000ポイント
GET!!

A 受診券による特定健診を受診希望される方
B このガイドブック以外の健診を受診の方(パート先や人間ドック等で受診)

▶▶▶ **20** ページへ

さまざまなリスクと医療費

年齢によって健康度や健康課題、病気のリスクは異なります。それに応じた対策を行うのが健康への近道であり、医療費などの出費が抑えられ暮らしの豊かさにつながります。

30代

病気のリスク

- 子宮頸がんが多く、乳がんも増えはじめる。
- 子宮内膜症や子宮筋腫などの婦人科系疾患が多い。
- 妊娠・出産後の急激なホルモンの変動やストレスからうつになりやすい。



子宮頸がん(ステージII)でみつかった場合の医療費

手術・入院、放射線治療を行い、5年間通院した場合

→ 約150万円

※金額は医療費総額の一例で、健康保険の給付も含まれます。

40代

病気のリスク

- 高血圧予備群やメタボリックシンドローム予備群が増えはじめる。
- 乳がんが急増する。子宮頸がんも多い。
- 大腸がんが増えはじめる。
- 卵巣のう腫や子宮内膜症、子宮筋腫など婦人科系疾患が多い。



乳がん(ステージII)でみつかった場合の医療費

手術・入院、抗がん剤治療、ホルモン療法を行い、5年間通院した場合

→ 約600万円

※金額は医療費総額の一例で、健康保険の給付も含まれます。

50代

病気のリスク

- 糖尿病や脂質異常症が増えはじめる。
- 高血圧やメタボリックシンドロームが急増する。
- 脳血管障害が増えはじめる。
- 乳がんが多く、大腸がんがそれに次ぐ。胃がんや肺がんも増えはじめる。
- 更年期障害が増えはじめる。



直腸がん(ステージIII)でみつかった場合の医療費

手術・入院、放射線治療、抗がん剤治療を行い、5年間通院した場合

→ 約350万円

※金額は医療費総額の一例で、健康保険の給付も含まれます。

60代

病気のリスク

- 高血圧や糖尿病、脂質異常症、メタボリックシンドロームが多い。
- 虚血性心疾患や脳血管障害が多い。
- 乳がんや大腸がん、胃がん、肺がんが多い。



心筋梗塞で救急搬送されて手術した場合の医療費

手術・入院、外来通院で治療が2カ月にわたった場合。ほかにリハビリ費用がかかる場合がある

↓ 約250万円

※金額は医療費総額の一例で、健康保険の給付も含まれます。

脳梗塞で救急搬送されて手術した場合の医療費

手術・入院、外来通院で治療が2カ月にわたった場合。ほかにリハビリ費用がかかる場合がある

↓ 約400万円

※金額は医療費総額の一例で、健康保険の給付も含まれます。

女性のがん

がん検診の真の目的はがんを見つけることではありません。**がんから命を守る**ことです。早期に発見、治療を行うことで治る可能性がグッと高まります。

生涯でがんにかかる確率 (2018年)

2人に1人  

3人に1人が亡くなると言われているほど身近な病気です。

40年間日本人の死因の第1位はがん!

がんは進行するまで**症状を出しません。**

早期発見を行うためにも定期的に検診を受けましょう。

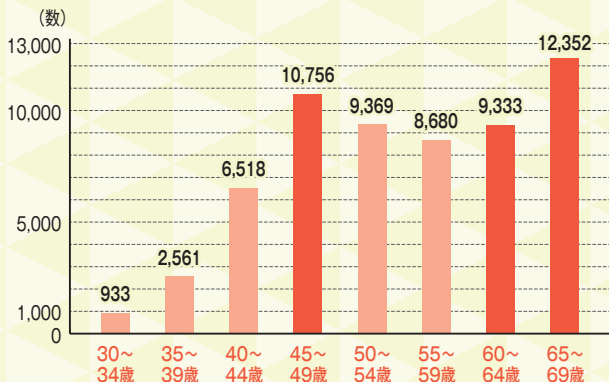
乳がん

女性の**がん発症数**

乳がん (2018年)

30代から増えはじめ、40代後半と60代後半以上の増加が目立ちます。

1位



乳腺にできるがん。

早期発見にはセルフチェックに加え、2年に1度は必ずマンモグラフィや乳房超音波検査を受けることが大切です。

資料: 国立がん研究センターがん対策情報センター「がん登録・統計」

乳がんの早期発見

約**90%**が**10年間生存**

がん検診を受けて異常が見つかり「要精密検査」と言われたら遅らせることなく受診しましょう。

乳がん発症の割合

9人に1人

乳がんのリスク要因には、女性ホルモンや遺伝的な要因、飲酒や閉経後の肥満・運動不足などの生活習慣がかかっていると考えられています。

子宮頸がん

25~39歳の**がん発症率**

(2018年)

子宮頸がん

1位

子宮頸がん検診は、がんになる前の状態(異形成)を発見することが重要です。

20代以降から子宮頸がん検診を受けることが大切です。

初期症状はほとんどなく、20代前半から発症する場合もあり、出産、子育て世代に多いことからマザーキラーと呼ばれ恐れられています。

大腸がん

女性の**がん死亡数**

(2019年)

大腸がん

1位

40代から増えはじめ、年齢とともに上昇傾向。便潜血検査で陽性の人が精密検査を受けた場合、受けなかった人達より生存率が平均5倍も高いという研究結果もあります。陽性の結果が出たら医療機関を受診することが大切です。

便潜血検査を毎年受けたときの**死亡率**

33% 減少

40歳以上は、毎年便潜血検査を

便潜血検査は検査自体に副作用などがおこることがなく、検査前の食事や内服薬の制限もないため、受診者の負担がほとんどない検査です。

出典: 国立がん研究センターがん情報サービス

2年に1度の受診でも**13~21%**死亡率が減少することがわかっています。

体重・血圧の推移が
グラフでチェック
できる！

ログインするだけで
毎日ポイントプレゼント！
※1日1回1ポイント

1年間で最大
約7,500ポイント
貯まる！

1P = 1円

イベントのお申し込みも
可能に！

スパワールドなど
施設割引券のお申し込み
もここから！



健診料金

キャッシュバック
キャンペーン!!

≡ 家族健診受診で ≡

3,000 ポイント



新規会員登録で
ミズノマウスカパー
※色・サイズは選べません。
あらかじめご了承ください。

対象期間 2022.4.1 ~ 2023.3.31



3,000 ポイントをもらうには？

1 登録がまだの方は……まずはここから **簡単登録!**

保険者証をお手元にご用意ください



パソコン
or
スマートフォン
から簡単登録!

ホームページの
バナーをクリック



新規登録
ボタンをクリック

登録画面で
必要事項
を入力

登録完了!!



[登録対象者] 被保険者 / 配偶者(被扶養者の認定を受けている方) / その他40歳以上の被扶養者

2 **K-POINT** を貯めるには？ 毎日ログインで
最大 **365** ポイント

最大 **3,650** ポイント

ウォーキングで貯まる!

歩数をK-POINT サイトに入力
1,000歩 = 1ポイント
(1日最大10ポイント)

1,000 ポイント または 3,000 ポイント

健診を受けると貯まる!

対象: **被扶養者**
(40歳以上、75歳未満)

500 ポイント

イベント参加で貯まる!

健康保険組合が実施する
健康づくりのイベントに参加
※状況により中止場合があります。

※1/1~12/31に健診を受診された場合、翌年3月末に健診ポイントとして1,000ポイントまたは3,000ポイントを付与いたします。

QUO Pay
クオ・カード ペイ

3 貯めたポイントを使う!
貯めたポイントに応じて**賞品をGET!**
交換した賞品は**ご自宅へお届け!**

※ポイントの交換期間に近くなりましたら、ご案内メールをお送りいたします。



施設型家族健診

基本となる健診

実質
無料!

K-POINT 3,000ポイント
キャッシュバックキャンペーン!

▶ 詳しくは6ページへ!

3,000円

婦人科検診 (ご希望により受診できます)

子宮頸部細胞診

1,000円

マンモグラフィ

実費費用から**2,500円**を引いた額

※実費費用は健診機関により違いがあります

申し込み方法

1 健診機関の選択



健診機関リスト

健診機関リスト(8~11ページ)の中から、
希望の健診機関を選択してください。

※婦人科検診は健診機関によって実施内容が異なりますので、
ご注意ください。

2 申し込み



電話

電話で健診機関にお申し込みください。
その際に「大阪府信用金庫健康保険組合の家族」と
お伝えください。

※婦人科検診をご希望の場合は、そのときにお申し込みください。

3 準備

健診機関から送付される、受診時の
注意事項・便潜血反応容器などが届き
ます。

4 受診

健診料金は受診時に窓口で
お支払いください。

※健康保険証を必ずお持ちください。

5 結果

健診結果が送付されます。

Column

健診を
受ける
メリットは？

病気の
早期発見・早期治療
で時間とお金が
節約できます!

病気の治療にかかる時間に比べ
ると健診時間はわずかです!
ご都合のよい健診場所をリスト
からお選びください

忙しくて
時間がとれない

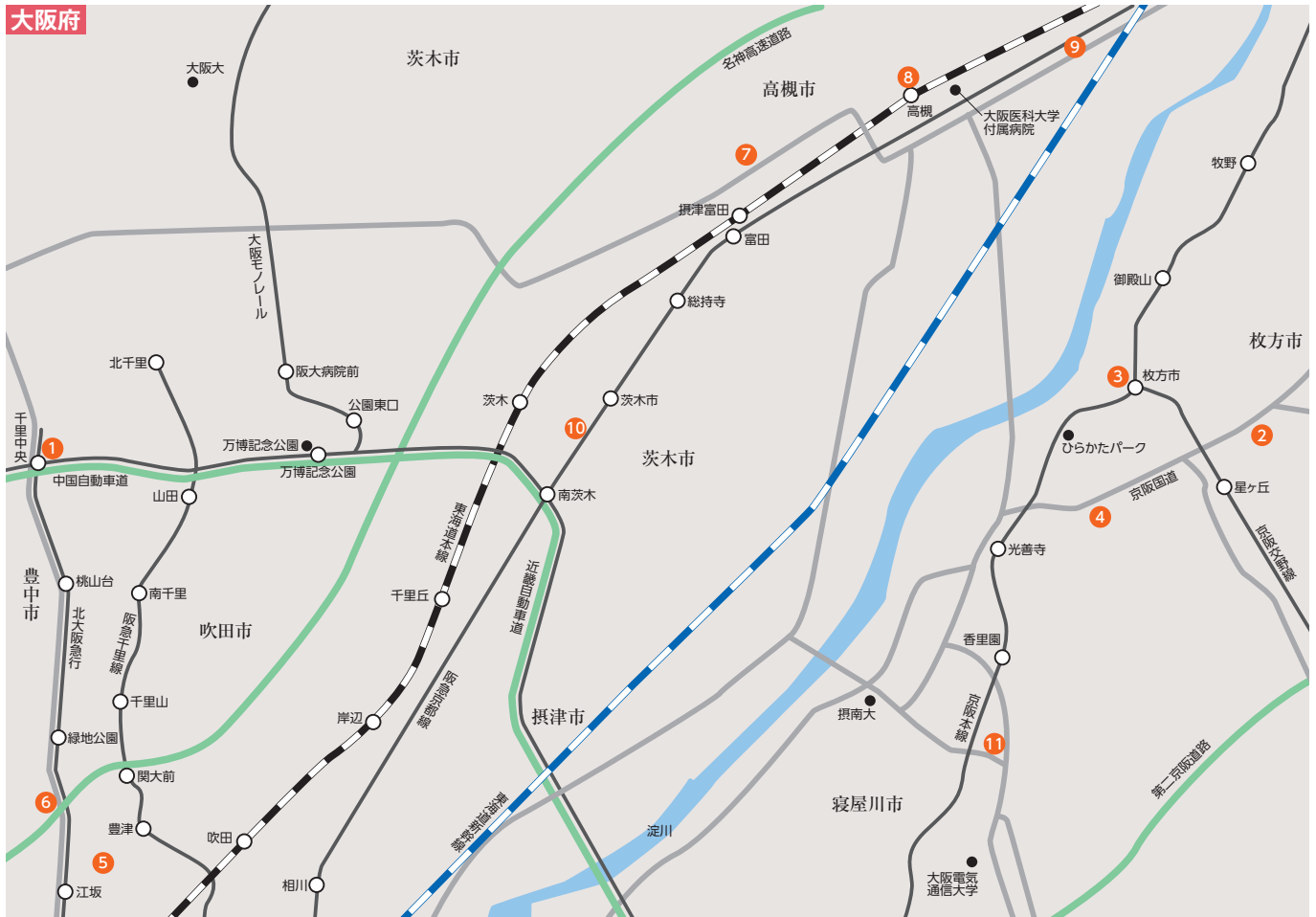
病気でもないのに
お金をかけるのが
もったいない

当組合では約**25,000円**相当の健診が
3,000円で受けられます!

また**実質無料**になるキャンペーン実施中です!
詳しくは**6ページ**をご覧ください

2022年度

施設型家族健診 健診機関リスト



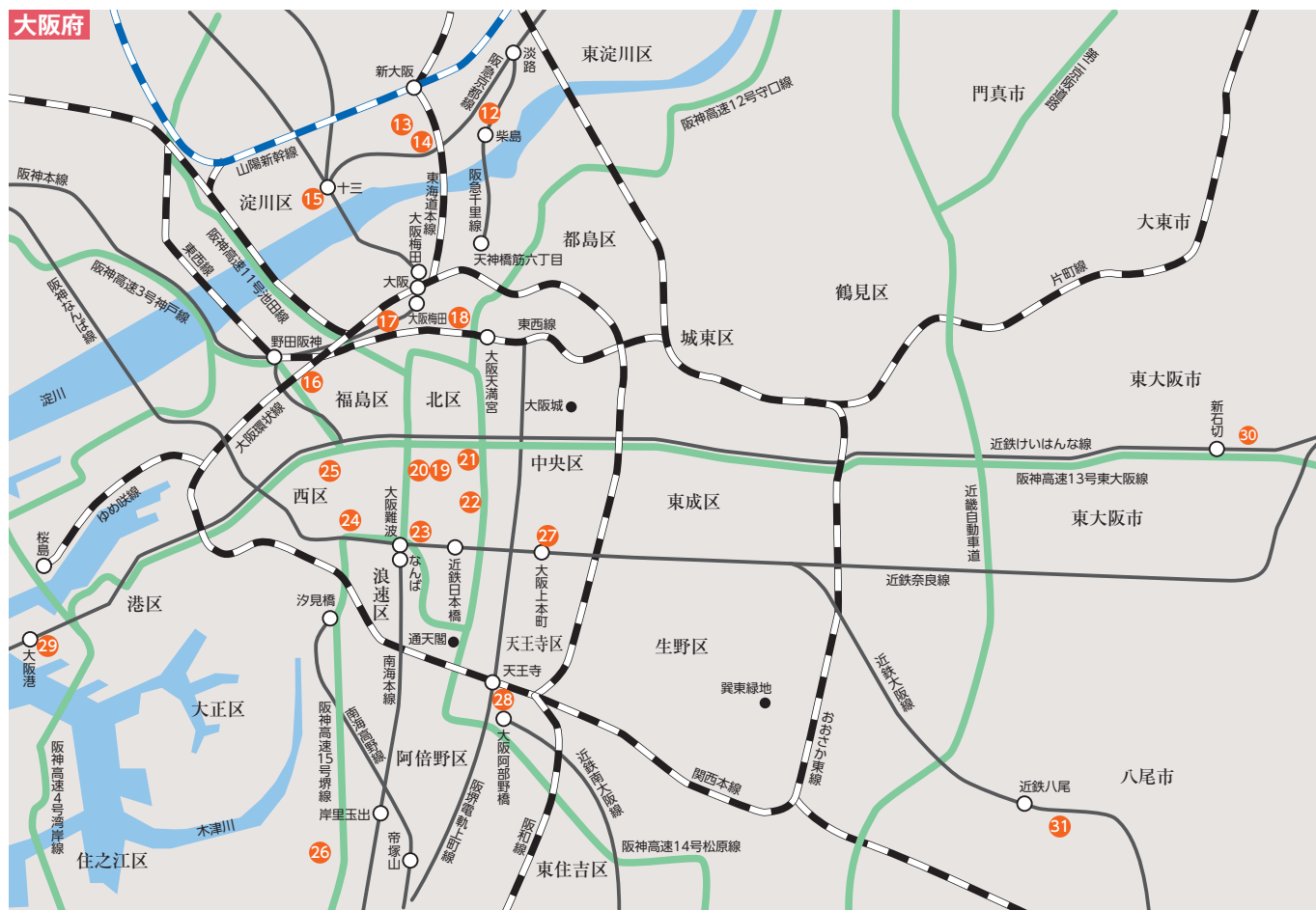
大阪府

表の見方

○ ▶ 婦人科検診受診可能

— ▶ 実施なし

健診機関	所在地	電話番号	子宮頸部	マンモグラフィ
① 一翠会	豊中市新千里東町1-5-3	06-6872-5516	○	○
② 星ヶ丘医療センター	枚方市星丘4-8-1	072-840-2641	○	○
③ 敬節会敬節クリニック	枚方市岡東町12-3-402(さんぶら座4F)	072-804-5522	○	○
④ 愛成クリニック	枚方市山之西町32-15	072-845-0888	○	—
⑤ みどり健康管理センター	吹田市垂水町3-22-5	06-6385-0265	○	○
⑥ 大阪健康倶楽部 小谷診療所	吹田市江坂町4-10-1	06-6386-1651	○	—
⑦ 愛仁会総合健診センター	高槻市幸町4-3	072-692-9291	○	○
⑧ 大阪医科薬科大学健康科学クリニック	高槻市芥川町1-1-1 JR高槻駅NKビル	072-684-6277	○	○
⑨ 第一東和会病院健診センター	高槻市宮野町2-17	072-671-1035	○	○
⑩ 朋愛会サンタマリア病院	茨木市新庄町13-15	072-627-3459	○	○
⑪ 青樹会病院	寝屋川市緑町47-7	072-833-8810	—	—



大阪府

健診機関	所在地	電話番号	細胞診	子宮頸部	マンモグラフィ
12 淀川キリスト教病院	大阪市東淀川区柴島1-7-50	06-6324-6530	○	○	○
13 那須クリニック関西検診協会	大阪市淀川区西中島4-4-21	06-6308-3908	○	○	○
14 敬節会西中島クリニック	大阪市淀川区西中島3-2-11	06-6301-5706	○	○	○
15 淀川健康管理センター	大阪市淀川区十三東1-18-11	06-6303-7281	○	○	○
16 福島健康管理センター	大阪市福島区玉川2-12-16	06-6441-6848	○	○	○
17 大阪中央病院	大阪市北区梅田3-3-30	06-4795-5500	○	○	○
18 近畿健診センター	大阪市北区西天満5-9-3(アールビル本館2階)	06-6365-1655	○	○	○
19 飯島クリニック	大阪市中央区南船場3-5-11(りそな心斎橋ビル9階)	06-6243-5401	○	○	○
20 心斎橋クリニック	大阪市中央区南船場3-12-12 心斎橋プラザビル本館5階	0120-08-1117	○	○	○
21 オリエンタル労働衛生協会	大阪市中央区久太郎1-9-26(船場ISビル2F)	06-6266-6440	○	○	○
22 新長堀診療所	大阪市中央区島之内1-11-18	06-6251-0501	○	○	○
23 大野クリニック	大阪市中央区難波2-2-3(御堂筋グランドビル7F)	06-6213-7230	○	○	○
24 厚生会大阪西クリニック	大阪市西区南堀江3-15-26(ジェイエムエル大阪ビル7F)	06-6539-0800	○	○	○
25 ニッセイ予防医学センター	大阪市西区立売堀6-5-15	06-6532-6437	○	○	○
26 南大阪総合健診センター	大阪市西成区南津守7-14-32	06-6654-2222	○	○	○
27 聖授会総合健診センター	大阪市天王寺区東高津町7-11(大阪府教育会館5階)	06-6761-2200	○	○	○
28 大阪公立大学医学部附属病院 先端予防医療部附属クリニック	大阪市阿倍野区阿倍野筋1-1-43(あべのハルカス21F)	06-6624-4011	○	○	○
29 船員保険大阪健康管理センター	大阪市港区築港1-8-22	06-6576-1011	○	○	○
30 新石切クリニック	東大阪市西石切町1-9-23 新石切センタービル	072-981-1111	-	-	-
31 八尾徳洲会総合病院 健診センター	八尾市若草町1番17号	072-993-6505	○	○	○



大阪府

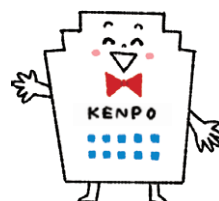
健診機関	所在地	電話番号	細胞診	子宮頸部	マンモグラフィ
32 松原徳洲会病院 健康管理センター	松原市天美東7-13-26	072-334-5032	○	○	○
33 コーナン・メディカル鳳総合健診センター	堺市西区鳳東町4-401-1	072-260-5555	○	○	○
34 耳原総合病院	堺市堺区協和町4丁465	072-241-0501	○	○	○
35 府中クリニック	和泉市肥子町2-2-1(イオン和泉府中店1F)	0725-40-2154	○	○	○
36 寺元記念病院 てらもと総合健診センター	河内長野市古野町4-11	0721-53-3330	—	○	○
37 岸和田徳洲会病院 健康管理センター	岸和田市加守町4-27-1	072-445-9908	○	○	○
38 岸和田平成病院 総合健診センター	岸和田市春木若松町3-33	072-430-5477	—	—	—
39 りんくうタウンクリニック	泉佐野市りんくう往来北1番(りんくうゲートタワービル8F)	072-460-1100	○	○	○

京都府

40 京都工場保健会 総合健診センター	京都市中京区西ノ京北壺井町67番地	0120-823-053	○	○	○
41 京都工場保健会 宇治支所	宇治市広野町成田1-7	0120-823-053	—	—	—



各施設では、ガイドラインに従った感染予防対策に取り組んでいますので、ご安心ください



兵庫県

健診機関	所在地	電話番号	細胞診	子宮頸部	マンモグラフィ
42 京都工場保健会 神戸健診クリニック	神戸市中央区元町通2-8-14	0120-292-430	○	○	○
43 京都工場保健会 姫路健診クリニック	姫路市西駅前町73番地姫路ターミナルスクエア3F	0120-505-575	○	○	○
44 市民健康開発センター ハーティ21	尼崎市南塚口町4-4-8	06-6426-6124	○	○	○
45 カーム尼崎健診プラザ	尼崎市御園町54番地カーム尼崎2F	06-6430-1315	○	○	○

奈良県

46 高の原中央病院	奈良市右京1-3-3	0742-71-1030	-	-	-
47 奈良西部病院	奈良市三碓町2143-1	0742-51-8700	-	-	-
48 奈良市総合医療検査センター(メディカルなら)	奈良市柏木町519-5	0742-33-7876	○	○	○
49 葛城メディカルセンター	大和高田市西町1番45号(大和高田市保健センター3F)	0745-22-1408	○	○	○
50 ヤマト健診クリニック	奈良県北葛城郡王寺町久度4-5-27	0745-32-8620	○	○	○

石川県

51 金沢メディカルステーションヴィーク	金沢市木ノ新保町1-1 金沢駅西口ビル4F	076-235-4114	○	○	○
----------------------	-----------------------	--------------	---	---	---

巡回型家族健診

基本となる健診

実質
無料!

K-POINT 3,000ポイント
キャッシュバックキャンペーン!

▶詳しくは6ページへ!

3,000円

婦人科検診（ご希望により受診できます）

子宮頸部細胞診	1,000円
マンモグラフィ1方向 ※50歳以上の方対象	1,820円
マンモグラフィ2方向 ※40～49歳以上の方対象	2,900円





申し込み締切 ※申し込みは先着順です。お早めにお手続きください。

受診希望日の1カ月前までにお申し込み願います。

最終申込締切日 **2022年12月31日(土)まで**

申し込み方法 ※スマートフォン・PCからお申し込みいただいた方は、申込用紙の郵送は不要です。

1 予約申込 巡回型健診会場一覧(14～19ページ)の中からご希望の会場および日程を選択してください。

<p> スマートフォン</p> <p>スマホで下記QRコードを読み取り、Web申込画面へアクセスしてください。</p> 	OR	<p> PC</p> <p>ネットで検索いただくか、アドレスバーに下記URLを直接入力してアクセスしてください。</p> <p>検索ワード 京都工場保健会 家族健康診断 巡回型健診サービス</p> <p>URL https://www.kyotokojojohokenkai.jp/kazoku/ Web申し込みへお進みください。</p>	OR	<p> 郵送</p> <p>同封の申込用紙に必要事項を記入</p> <p style="text-align: center;">↓</p> <p>返信用封筒で郵送</p>
---	----	--	----	--



パスワード(os251k98)とメールアドレスを**半角英数**でご入力ください。

➔ **返信メールから申し込み** ※迷惑メール対策などでメールが届かない場合は、「k-yoyaku@hokenkai.jp」を受診設定してください。


➔ **登録完了お知らせメール** 複数の方のお申し込みをされる場合は、申込画面から同じ作業を行ってください。

2 予約確定

翌営業日

  メールにて
健診日・会場のお知らせ

3～4週間後

 申込確認書(はがき)にて
健診日・会場のお知らせ

3 準備

健診日の
約**2週間前**までに
受診案内・検査キット到着

➔ **問診回答**

4 健診

受診

※健診料金は受診日当日に
受付でお支払いください。
※受付時間は指定させてい
たきます。

5 結果

約**1カ月**後に
健診結果通知

健診についての注意事項

- 都合により、やむを得ず健診会場および日程を変更する場合があります。あらかじめご了承ください(変更が生じ次第、ご連絡します)。
- 各会場とも、定員になり次第、申し込みを終了させていただきます。
- 受診時間は一般財団法人京都工場保健会で指定させていただきます。あらかじめご了承ください。
- 都合により、やむを得ず日程等を変更される場合は、一般財団法人京都工場保健会へご連絡ください。

健診の流れ 女性特有のがん検診も受診できるコースです。

所要時間

3分

会場で受付

10分

身体計測

5分

心電図

8分

採血

5分

看護師による問診

3分

医師による内科診察

5分

子宮頸がん検査

ブラシで子宮の入口をやさしくこすり取ります。

PICK UP !

5分

マンモグラフィ

乳房を左右片方ずつ、圧迫板で挟んで撮影します。

PICK UP !

5分

胸部 X 線検査

10分

胃部 X 線検査

胃・十二指腸の状態を、造影剤(バリウム)を使って X 線で写します。

GOAL

最終確認

約1時間半
で終了!

所要時間はおおよその時間です。
混雑の状況や検査項目によって変動します。

PICK UP ! Q&A

子宮頸がん検査

- Q** 検査が生理と重なった場合、どうすればよいですか？
- A** 標本が血液成分と混ざり、正確な判定が難しくなります。生理終了後に受診ください。

マンモグラフィ

- Q** X 線の被曝による身体への影響は問題ないですか？
- A** マンモグラフィの被曝量は約 0.24mSv であり、東京とニューヨーク間を飛行機で往復する機内で浴びる放射線量(約0.2mSv)とほぼ同じ量ですので、健康上の影響はほとんどないと考えられています。
- Q** 検査は痛みを伴いますか？
- A** 痛みの程度は個人差があります。月経前だと痛みをより強く感じるの、月経後の乳房がやわらかいときに受診することをお勧めします。

家族健診3つの安心ポイント!

好きな会場で、
安心して
受診できます!



健診会場での
対策はこちら

健康診断実施時におけるマニュアルに基づいた感染防止対策を徹底しています。健診会場は、同封されている資料の中から、ご希望の会場と日程を選べます。

感染防止対策も万全&
お住まい近くの会場だから安心!

定期的な換気を行っています



定期的な消毒を行っています



女性スタッフが
メインだから安心!



会場では女性スタッフがメインとなり、やさしく丁寧に受診者様をサポートします。女性のみなさまに安心して受診いただけます。

健診車内はプライバシーが
守られていて安心!

乗車制限を行っています



施設と同様に設備を整え、車内はカーテンで仕切っています。車内は密を避け、乗車定員を減らして対応しています。

巡回型家族健診についてのお問い合わせ

一般財団法人京都工場保健会 事業推進課 家族健診係
〒611-0031 京都府宇治市広野町成田 1-7

[月曜日～金曜日の9時～16時。ただし、12時～13時および祝日を除く]

フリーダイヤル

0120-89-1290

巡回型健診会場一覧

【健康診断申込用紙】にご記入の際は、【会場コード】も必ずご記入ください

※都合により、やむを得ず健診会場および日程を変更する場合がありますので、あらかじめご了承ください（変更が生じ次第、ご連絡を差し上げます）。

※申し込みは先着順のため、ご希望の会場で受けていただけない場合もございます。できるだけ早めにお申し込みください。

※マンモグラフィを実施する会場は、非常に混みやすくなっております。

マンモグラフィを希望されない方は、できるだけマンモグラフィを実施しない会場をお選びいただきますようお願い申し上げます。

※乳房検査（マンモグラフィ）と子宮検査は実施していない日があります。ご注意ください。

○：実施可能 ×：実施不可

県/府	地区	日程	会場コード	乳房マンモ	子宮	会場名	交通手段
滋賀県	近江八幡市	7月20日(水)	104220720	○	○	ホテルニューオウミ	JR「近江八幡」駅北口より徒歩2分
		7月25日(月)	104220725	○	○		
		8月4日(木)	104220804	○	○		
		8月26日(金)	104220826	○	○		
		9月6日(火)	104220906	○	○		
		9月12日(月)	104220912	×	○		
		9月20日(火)	104220920	○	○		
		11月1日(火)	104221101	○	○		
		12月15日(木)	104221215	○	○		
		2月13日(月)	104230213	×	○		
		7月15日(金)	101220715	○	○		
		7月22日(金)	101220722	○	○		
	8月9日(火)	101220809	○	○			
	8月18日(木)	101220818	○	○			
	9月2日(金)	101220902	×	○			
	9月5日(月)	101220905	○	○			
	9月22日(木)	101220922	○	○			
	9月29日(木)	101220929	○	○			
	11月4日(金)	101221104	○	○			
	11月14日(月)	101221114	○	○			
	11月21日(月)	101221121	×	○			
	12月9日(金)	101221209	○	○			
	12月20日(火)	101221220	○	○			
	12月26日(月)	101221226	×	○			
	1月12日(木)	101230112	○	○			
	2月1日(水)	101230201	○	○			
	3月8日(水)	101230308	○	○			
	10月1日(土)	110221001	×	○			
	11月26日(土)	110221126	×	○			
	12月3日(土)	110221203	×	○			
	8月5日(金)	135220805	○	○			
	11月2日(水)	135221102	○	○			
	12月14日(水)	135221214	○	○			
	1月26日(木)	135230126	○	○			
	7月19日(火)	120220719	○	○			
	7月26日(火)	120220726	○	○			
	7月28日(木)	120220728	○	○			
	8月4日(木)	120220804	○	○			
	8月8日(月)	120220808	○	○			
	8月17日(水)	120220817	○	○			
	8月19日(金)	120220819	○	○			
	8月30日(火)	120220830	○	○			
	9月8日(木)	120220908	○	○			
	9月9日(金)	120220909	○	○			
	9月13日(火)	120220913	○	○			
	9月27日(火)	120220927	○	○			
	9月30日(金)	120220930	○	○			
	11月7日(月)	120221107	○	○			
	11月17日(木)	120221117	○	○			
	12月2日(金)	120221202	○	○			
	12月12日(月)	120221212	○	○			
	12月23日(金)	120221223	○	○			
12月26日(月)	120221226	○	○				
12月27日(火)	120221227	○	○				
1月16日(月)	120230116	○	○				
1月23日(月)	120230123	○	○				
1月24日(火)	120230124	○	○				
1月31日(火)	120230131	○	○				
2月6日(月)	120230206	○	○				
2月8日(水)	120230208	○	○				
2月9日(木)	120230209	×	○				
2月15日(水)	120230215	○	○				
2月27日(月)	120230227	○	○				
3月7日(火)	120230307	○	○				
8月10日(水)	166220810	○	○				
1月25日(水)	166230125	○	○				
8月17日(水)	126220817	○	○				
12月5日(月)	126221205	○	○				
12月23日(金)	126221223	○	○				
12月19日(月)	132221219	○	○				
7月27日(水)	106220727	○	○				
8月9日(火)	106220809	○	○				
8月10日(水)	106220810	○	○				
11月15日(火)	106221115	○	○				
11月16日(水)	106221116	○	○				
11月25日(金)	106221125	○	○				
12月6日(火)	106221206	○	○				
12月7日(水)	106221207	○	○				
12月23日(金)	106221223	×	○				
3月9日(木)	106230309	○	○				
7月30日(土)	107220730	○	○				
8月29日(月)	107220829	○	○				
1月7日(土)	107230107	○	○				
1月28日(土)	107230128	○	○				
3月6日(月)	107230306	○	○				
8月26日(金)	165220826	○	○				
11月17日(木)	128221117	○	○				

1 家族健診

施設型家族健診

施設型健診機関リスト

巡回型家族健診

巡回型健診会場リスト

2 特定健診

県/府	地区	日程	会場コード	乳房マンモ	子宮	会場名	交通手段		
滋賀県	彦根市	11月24日(木)	128221124	○	○	ひこね市文化プラザ	JR「彦根」駅西口より湖国バス「文化プラザ口」下車 徒歩4分		
		12月8日(木)	128221208	○	○				
		12月16日(金)	128221216	×	○				
		3月3日(金)	128230303	×	○				
	守山市	3月10日(金)	128230310	○	○	守山市民ホール	近江鉄道バス「守山市民ホール前」下車		
		11月30日(水)	156221130	○	○				
	野洲市	1月27日(金)	156230127	○	○	野洲文化小劇場	JR「野洲」駅南口より徒歩5分		
		8月2日(火)	102220802	×	○				
		11月19日(土)	102221119	×	○				
	京都市	左京区	11月22日(火)	102221122	×	○	みやこめっせ	地下鉄「東山」駅より徒歩約8分	
			1月26日(木)	102230126	×	○			
		下京区	3月4日(土)	263230304	○	○	ホテル日航プリンセス京都	地下鉄「四条」駅5番出口より徒歩約3分 阪急「烏丸」駅より徒歩約5分	
8月9日(火)			256220809	○	○				
12月9日(金)			256221209	○	○				
西京区		1月17日(火)	256230117	○	○	京都エミナース	阪急「桂」駅・JR「桂川」駅 阪急「洛西口」駅よりバス・ヤサカバス「境谷大橋」下車		
		2月2日(木)	256230202	○	○				
		11月5日(土)	205221105	×	○				
		12月7日(水)	205221207	○	○				
東山区		1月18日(水)	205230118	○	○	ウエスティン都ホテル京都	地下鉄「蹴上」駅下車より徒歩約2分		
		8月17日(水)	208220817	○	○				
伏見区		12月22日(木)	208221222	○	○	パルスプラザ(京都府総合見本市会館)	地下鉄・近鉄「竹田」駅より徒歩15分 市バス「京阪バス「パルスプラザ前」」下車		
		2月6日(月)	208230206	○	○				
		11月8日(火)	272221108	○	○				
南区		1月18日(水)	272230118	○	○	イオンモール京都桂川	JR「桂川」駅より連絡デッキ直結 阪急「洛西口」駅より徒歩7分		
		12月2日(金)	207221202	○	○				
		1月12日(木)	207230112	×	○				
		1月31日(火)	207230131	○	○				
	7月25日(月)	251220725	○	○					
	7月27日(水)	251220727	○	○					
	7月29日(金)	251220729	○	○					
	8月1日(月)	251220801	○	○					
	8月10日(水)	251220810	○	○					
	8月22日(月)	251220822	○	○					
	9月1日(木)	251220901	○	○					
	9月30日(金)	251220930	○	○					
	11月14日(月)	251221114	○	○					
	12月1日(木)	251221201	○	○					
	12月12日(月)	251221212	×	○					
	12月15日(木)	251221215	×	○					
	1月16日(月)	251230116	○	○					
1月30日(月)	251230130	○	○						
2月9日(木)	251230209	○	○						
2月10日(金)	251230210	○	○						
2月16日(木)	251230216	○	○						
2月21日(火)	251230221	○	○						
2月24日(金)	251230224	○	○						
綾部市	12月16日(金)	216221216	×	○	あやべ・日東精工アリーナ	JR「綾部」駅北口より徒歩3分			
亀岡市	8月3日(水)	215220803	○	○	ガレリアかめおか	JR「亀岡」駅より徒歩20分 コミュニティバス「ガレリアかめおか」下車			
	11月21日(月)	215221121	○	○					
福知山市	12月5日(月)	215221205	○	○	ホテルロイヤルヒル福知山&スバ	JR「福知山」駅よりタクシーで約10分			
	9月1日(木)	248220901	○	○					
	11月8日(火)	248221108	○	○					
	11月17日(木)	248221117	○	○					
舞鶴市	12月8日(木)	248221208	○	○	舞鶴グランドホテル	JR「西舞鶴」駅より徒歩1分			
	12月19日(月)	248221219	○	○					
宮津市	10月20日(木)	240221020	○	○	みやづ歴史の館(宮津中央公民館)	京都丹後鉄道「宮津」駅より徒歩8分			
八幡市	11月16日(水)	240221116	○	○	八幡市文化センター	京阪「石清水八幡宮」駅より 京阪バス「八幡市役所」下車			
	7月15日(金)	211220715	○	○					
	8月20日(土)	211220820	○	○					
	11月29日(火)	211221129	○	○					
	12月17日(土)	211221217	×	○					
	12月23日(金)	211221223	○	○					
精華町	12月27日(火)	211221227	○	○	けいはんなプラザ	近鉄「新祝園」駅・JR「祝園」駅よりバス約10分			
	2月4日(土)	211230204	○	○					
	7月16日(土)	250220716	○	○					
	9月5日(月)	250220905	○	○					
	9月20日(火)	250220920	○	○					
住吉区	12月20日(火)	250221220	○	○	住吉大社吉祥殿	南海「住吉大社」駅より東へ徒歩約3分			
	1月10日(火)	250230110	○	○					
	2月4日(土)	250230204	○	○					
	2月27日(月)	250230227	×	○					
	3月9日(木)	250230309	○	○					
	9月22日(木)	354220922	○	○					
	11月4日(金)	354221104	○	○					
	11月24日(木)	354221124	○	○					
	2月7日(火)	354230207	○	○					
	2月16日(木)	354230216	×	○					
	中央区	8月2日(火)	353220802	○			○	TWIN21・MIDタワー	地下鉄「大阪ビジネスパーク」駅より徒歩1分 JR・京阪「京橋」駅より徒歩5分
		8月27日(土)	353220827	○			○		
		9月17日(土)	353220917	×			○		
		10月1日(土)	353221001	○			○		
		10月21日(金)	353221021	○			○		
10月28日(金)		353221028	×	○					
10月29日(土)		353221029	×	○					
11月25日(金)		353221125	○	○					
12月12日(月)		353221212	○	○					
12月17日(土)		353221217	○	○					
12月24日(土)		353221224	○	○					
1月7日(土)		353230107	○	○					
1月12日(木)		353230112	○	○					
1月28日(土)		353230128	○	○					
2月18日(土)	353230218	○	○						
2月24日(金)	353230224	○	○						
2月28日(火)	353230228	○	○						
3月4日(土)	353230304	○	○						
3月10日(金)	353230310	○	○						
12月27日(火)	372221227	○	○	大阪御堂会館	地下鉄「本町」駅13号出口より徒歩3分				
2月15日(水)	372230215	○	○						
西区	7月22日(金)	349220722	○	○	大阪科学技術センター	地下鉄四つ橋線「本町」駅28号出口より徒歩5分 地下鉄御堂筋線「本町」駅2号出口より徒歩8分			
	10月3日(月)	349221003	○	○					
	10月17日(月)	349221017	○	○					
2月2日(木)	349230202	○	○						

県/府	地区	日程	会場コード	乳房マンモ	子宮	会場名	交通手段				
大阪府	西区	2月24日(金)	349230224	○	○	大阪科学技術センター	地下鉄四つ橋線「本町」駅28号出口より徒歩5分 地下鉄御堂筋線「本町」駅2号出口より徒歩8分				
		8月6日(土)	329220806	○	○	大阪ガーデンパレス	地下鉄・JR「新大阪」駅より徒歩10分				
	12月26日(月)	329221226	○	○							
	1月30日(月)	329230130	○	○							
	2月7日(火)	329230207	○	○							
	2月22日(水)	329230222	○	○							
	淀川区	7月30日(土)	342220730	○	○	ダイハツ企業年金基金協会	阪急「池田」駅より徒歩10分				
		8月27日(土)	342220827	○	○						
		9月3日(土)	342220903	×	○						
		10月15日(土)	342221015	×	○						
		12月3日(土)	342221203	○	○						
	池田市	12月21日(水)	342221221	○	○			和泉市立人権文化センター	JR「信太山」駅より徒歩5分		
		1月28日(土)	342230128	○	○						
		2月20日(月)	352230220	×	○						
	和泉市	8月22日(月)	364220822	○	○					いきいきランド交野	JR「河内磐船」駅より徒歩約15分 京阪「交野市」駅より徒歩約20分
		9月22日(木)	364220922	○	○						
	交野市	10月31日(月)	364221031	○	○	守口門真商工会館	京阪「門真市」駅より徒歩7分				
		11月28日(月)	364221128	○	○						
		12月12日(月)	364221212	○	○						
		12月19日(月)	364221219	○	○						
		1月23日(月)	364230123	○	○						
		門真市	1月30日(月)	364230130	○	○	河内長野市立文化会館(ラプリーホール)	南海「河内長野」駅より徒歩10分			
			2月3日(金)	364230203	○	○					
			2月20日(月)	364230220	○	○					
	8月8日(月)		356220808	○	○						
	河内長野市	10月13日(木)	356221013	○	○	南海浪切ホール			南海「岸和田」駅より徒歩10分		
		10月28日(金)	356221028	○	○						
		12月6日(火)	356221206	○	○						
	岸和田市	8月18日(木)	369220818	○	○		堺市産業振興センター	南海「中百舌鳥」駅より徒歩5分 地下鉄「なかもず」駅より徒歩3分			
		12月1日(木)	369221201	○	○						
		7月28日(木)	334220728	○	○						
		9月26日(月)	334220926	○	○						
		10月6日(木)	334221006	○	○						
		堺市	1月11日(水)	334230111	○	○			ホテル・アゴーラ リージェンシー大阪堺	南海「堺」駅西口に直結	
	1月26日(木)		334230126	○	○						
	2月8日(水)		334230208	○	○						
	2月17日(金)		334230217	○	○						
	3月7日(火)		334230307	○	○						
	堺市		8月22日(月)	327220822	○	○	パナソニックリゾート大阪	大阪モノレール「宇野辺」駅より徒歩約10分 JR「茨木」駅よりタクシーで約10分			
			8月23日(火)	327220823	○	○					
			9月12日(月)	327220912	○	○					
		9月15日(木)	327220915	○	○						
		10月11日(火)	327221011	○	○						
		吹田市	11月7日(月)	327221107	○	○	万博記念公園 迎賓館	大阪モノレール「阪大病院前」駅より徒歩約15分			
			11月22日(火)	327221122	○	○					
			12月5日(月)	327221205	○	○					
			12月21日(水)	327221221	○	○					
			1月10日(火)	327230110	○	○					
			泉南市	1月17日(火)	327230117	○	○	イオンモールりんくう泉南	南海「樽井」駅より徒歩15分		
				1月20日(金)	327230120	○	○				
				1月25日(水)	327230125	○	○				
				2月6日(月)	327230206	○	○				
				2月16日(木)	327230216	○	○				
	大東市	2月27日(月)		327230227	○	○	大東市立市民会館	JR「住道」駅より徒歩10分			
		3月9日(木)		327230309	○	○					
		7月26日(火)		355220726	○	○					
		9月6日(火)		355220906	○	○					
		10月4日(火)		355221004	○	○					
	高槻市	11月8日(火)	355221108	○	○	アンジェルド・マリアージュ	JR「高槻」駅・阪急「高槻市」駅より徒歩15分				
		11月22日(火)	355221122	○	○						
		11月29日(火)	355221129	○	○						
		12月2日(金)	355221202	○	○						
		12月20日(火)	355221220	○	○						
		高槻市	1月16日(月)	355230116	○	○	大東市立市民会館	JR「住道」駅より徒歩10分			
			1月31日(火)	355230131	○	○					
			2月21日(火)	355230221	○	○					
			3月3日(金)	355230303	○	○					
			9月24日(土)	365220924	○	○					
			高槻市	10月28日(金)	365221028	○	○	アンジェルド・マリアージュ	JR「高槻」駅・阪急「高槻市」駅より徒歩15分		
				12月16日(金)	365221216	○	○				
				1月17日(火)	365230117	○	○				
				9月21日(水)	379220921	○	○				
				10月5日(水)	379221005	○	○				
	高槻市	10月6日(木)		379221006	○	○	アンジェルド・マリアージュ	JR「高槻」駅・阪急「高槻市」駅より徒歩15分			
		10月19日(水)		379221019	○	○					
		11月30日(水)		379221130	○	○					
		1月10日(火)		379230110	○	○					
		2月8日(水)		379230208	○	○					
		高槻市	3月1日(水)	379230301	○	○	アンジェルド・マリアージュ	JR「高槻」駅・阪急「高槻市」駅より徒歩15分			
			11月9日(水)	377221109	○	○					
			12月7日(水)	377221207	○	○					
			12月6日(火)	366221206	○	○					
			1月27日(金)	366230127	○	○					
	高槻市		3月1日(水)	366230301	○	○	アンジェルド・マリアージュ	JR「高槻」駅・阪急「高槻市」駅より徒歩15分			
			7月21日(木)	306220721	○	○					
			7月26日(火)	306220726	○	○					
		8月1日(月)	306220801	○	○						
		9月13日(火)	306220913	○	○						
		高槻市	9月30日(金)	306220930	○	○	アンジェルド・マリアージュ	JR「高槻」駅・阪急「高槻市」駅より徒歩15分			
			11月18日(金)	306221118	○	○					
			11月25日(金)	306221125	○	○					
			11月29日(火)	306221129	○	○					
			12月1日(木)	306221201	×	○					
	高槻市		12月22日(木)	306221222	○	○	アンジェルド・マリアージュ	JR「高槻」駅・阪急「高槻市」駅より徒歩15分			
			1月6日(金)	306230106	○	○					
			1月13日(金)	306230113	○	○					
		1月20日(金)	306230120	○	○						
		1月27日(金)	306230127	○	○						
		高槻市	2月1日(水)	306230201	○	○	アンジェルド・マリアージュ	JR「高槻」駅・阪急「高槻市」駅より徒歩15分			
			2月21日(火)	306230221	○	○					
3月2日(木)			306230302	○	○						
3月8日(水)	306230308		○	○							

県/府	地区	日程	会場コード	乳房マンモ	子宮	会場名	交通手段
大阪府	豊中市	7月 21日(木)	330220721	○	○	千里阪急ホテル	地下鉄・大阪モノレール「千里中央」駅より徒歩5分
		8月 4日(木)	330220804	○	○		
		8月 5日(金)	330220805	○	○		
		9月 8日(木)	330220908	○	○		
		9月 16日(金)	330220916	○	○		
		9月 29日(木)	330220929	×	○		
		9月 30日(金)	330220930	○	○		
		10月 7日(金)	330221007	○	○		
		11月 1日(火)	330221101	○	○		
		11月 9日(水)	330221109	○	○		
		11月 22日(火)	330221122	○	○		
		12月 9日(金)	330221209	○	○		
		12月 26日(月)	330221226	○	○		
		1月 13日(金)	330230113	○	○		
		1月 19日(木)	330230119	○	○		
		1月 24日(火)	330230124	○	○		
		1月 30日(月)	330230130	×	○		
		2月 10日(金)	330230210	○	○		
		2月 13日(月)	330230213	○	○		
		3月 6日(月)	330230306	○	○		
	9月 24日(土)	344220924	×	○	富田林市民会館	近鉄「喜志」駅より南へ徒歩7分	
	2月 3日(金)	344230203	×	○			
	10月 3日(月)	307221003	○	○	寝屋川市立市民会館	京阪「寝屋川市」駅より徒歩15分 京阪バス「市民会館前」下車	
	10月 31日(月)	307221031	○	○			
	12月 19日(月)	307221219	○	○			
	1月 23日(月)	307230123	○	○			
	2月 6日(月)	307230206	○	○	ニューコマンドーホテル大阪寝屋川	京阪「寝屋川市」駅より徒歩6分	
	8月 25日(木)	359220825	○	○			
	9月 22日(木)	359220922	○	○			
	11月 15日(火)	359221115	○	○			
	2月 7日(火)	359230207	○	○	LICはびぎの	近鉄「古市」駅より徒歩13分	
	8月 8日(月)	367220808	○	○			
	12月 23日(金)	367221223	○	○	ベルクラシック大阪	JR・近鉄「河内永和」駅より徒歩10分 近鉄「河内小阪」駅より徒歩10分	
	1月 19日(木)	367230119	○	○			
	8月 1日(月)	309220801	○	○			
	11月 10日(木)	309221110	○	○			
	12月 6日(火)	309221206	○	○	枚方市総合文化芸術センター	京阪「枚方市」駅より徒歩5分	
	1月 20日(金)	309230120	○	○			
	2月 10日(金)	309230210	○	○			
	3月 2日(木)	309230302	○	○			
	7月 28日(木)	378220728	○	○	枚方市	京阪「枚方市」駅より徒歩5分	
	8月 8日(月)	378220808	○	○			
	8月 18日(木)	378220818	○	○			
	9月 12日(月)	378220912	○	○			
	9月 26日(月)	378220926	○	○			
	11月 4日(金)	378221104	○	○			
	11月 21日(月)	378221121	○	○			
	12月 15日(木)	378221215	○	○			
	2月 9日(木)	378230209	○	○	藤井寺市立市民総合会館(パープルホール)	近鉄「藤井寺」駅より徒歩10分	
	2月 17日(金)	378230217	○	○			
8月 5日(金)	368220805	○	○	八尾市立総合体育館	近鉄「河内山本」駅より徒歩15分 近鉄「高安」駅より徒歩15分		
11月 21日(月)	368221121	○	○				
8月 19日(金)	310220819	○	○				
9月 16日(金)	310220916	○	○				
11月 18日(金)	310221118	○	○	島本町ふれあいセンター	JR「島本」駅より徒歩7分 阪急「水無瀬」駅より徒歩15分		
12月 16日(金)	310221216	○	○				
1月 20日(金)	310230120	○	○				
2月 17日(金)	310230217	○	○	垂水区	シーサイドホテル舞子ビラ神戸	JR「舞子」駅より徒歩7分またはシャトルバス 山陽電鉄「舞子公園」駅より徒歩7分	
2月 14日(火)	312230214	×	○				
7月 22日(金)	453220722	○	○				
8月 25日(木)	453220825	○	○				
10月 25日(火)	453221025	○	○				
11月 4日(金)	453221104	○	○				
11月 29日(火)	453221129	○	○				
11月 30日(水)	453221130	○	○				
12月 16日(金)	453221216	○	○				
12月 27日(火)	453221227	○	○				
1月 12日(木)	453230112	○	○				
1月 18日(水)	453230118	○	○				
2月 1日(水)	453230201	○	○				
2月 9日(木)	453230209	○	○				
3月 7日(火)	453230307	○	○				
7月 20日(水)	403220720	○	○	兵庫建設会館	地下鉄「西神中央」駅より徒歩7分		
8月 5日(金)	403220805	○	○				
8月 9日(火)	403220809	○	○				
8月 29日(月)	403220829	○	○				
9月 15日(木)	403220915	○	○				
10月 17日(月)	403221017	○	○				
11月 2日(水)	403221102	○	○				
11月 24日(木)	403221124	○	○				
12月 5日(月)	403221205	○	○				
12月 22日(木)	403221222	○	○				
1月 13日(金)	403230113	○	○				
2月 3日(金)	403230203	○	○				
2月 13日(月)	403230213	○	○				
10月 29日(土)	456221029	○	○	神戸ファッションマート	六甲ライナー「アイランドセンター」駅より通路にて直結		
12月 14日(水)	478221214	○	○	相生市文化会館 扶桑電通なぎさホール	JR「相生」駅よりバス「相生市文化会館前」下車		
1月 20日(金)	478230120	○	○				
8月 23日(火)	428220823	○	○	明石市民会館	JR「明石」駅より南へ徒歩15分		
8月 24日(水)	428220824	○	○				
8月 30日(火)	428220830	○	○				
8月 31日(水)	428220831	○	○				
9月 27日(火)	428220927	○	○				
10月 12日(水)	428221012	○	○				
10月 13日(木)	428221013	○	○				
11月 25日(金)	428221125	○	○				
12月 2日(金)	428221202	○	○				
12月 20日(火)	428221220	○	○				
1月 26日(木)	428230126	○	○				
2月 10日(金)	428230210	○	○				
3月 3日(金)	428230303	○	○				
12月 15日(木)	435221215	○	○	赤穂ロイヤルホテル	JR「播州赤穂」駅より徒歩19分		
1月 21日(土)	435230121	○	○				

1 家族健診

施設型家族健診

施設型健診機関リスト

巡回型家族健診

巡回型健診会場リスト

2 特定健診

1 家族健診

施設型家族健診

施設型健診機関リスト

巡回型家族健診

巡回型健診会場リスト

2 特定健診

県/府	地区	日程	会場コード	乳房マンモ	子宮	会場名	交通手段
兵庫県	赤穂市	2月 14日(火)	435230214	○	○	赤穂ロイヤルホテル	JR「播州赤穂」駅より徒歩19分
		7月 16日(土)	484220716	○	○		
	尼崎市	7月 30日(土)	484220730	○	○	(一財)京都工場保健会 BRIO健診クリニック	JR「塚口」駅より徒歩12分 JR「猪名寺」駅より徒歩15分 阪急「塚口」駅より徒歩15分
		8月 20日(土)	484220820	○	○		
		8月 27日(土)	484220827	○	○		
		9月 3日(土)	484220903	○	○		
		9月 17日(土)	484220917	○	○		
		9月 24日(土)	484220924	○	○		
		10月 15日(土)	484221015	○	○		
		10月 29日(土)	484221029	○	○		
		11月 26日(土)	484221126	○	○		
		12月 24日(土)	484221224	○	○		
		1月 7日(土)	484230107	○	○		
		2月 4日(土)	484230204	○	○		
		2月 18日(土)	484230218	○	○		
		7月 25日(月)	406220725	○	○		
		8月 2日(火)	406220802	○	○		
		8月 22日(月)	406220822	×	○		
		11月 15日(火)	406221115	○	○		
		11月 28日(月)	406221128	○	○		
	12月 14日(水)	406221214	○	○			
	12月 23日(金)	406221223	○	○			
	1月 10日(火)	406230110	○	○			
	1月 17日(火)	406230117	○	○			
	1月 23日(月)	406230123	○	○			
	2月 2日(木)	406230202	○	○			
	2月 21日(火)	406230221	○	○			
	3月 2日(木)	406230302	○	○			
	淡路市	9月 2日(金)	485220902	○	○	しづかホール	神戸淡路鳴門自動車道「津名一宮IC」より約10分
	伊丹市	8月 9日(火)	409220809	○	○	伊丹シティホテル	JR「伊丹」駅より徒歩7分 阪急「伊丹」駅より徒歩5分
		8月 10日(水)	409220810	○	○		
		9月 20日(火)	409220920	○	○		
		11月 14日(月)	409221114	○	○		
		12月 8日(木)	409221208	○	○		
		1月 6日(金)	409230106	○	○		
		2月 3日(金)	409230203	○	○		
	小野市	2月 14日(火)	409230214	○	○	小野市うらおい交流館エクラ	JR「市場」駅よりバスで約14分 神戸電鉄「小野」駅よりバスで約7分
		3月 6日(月)	409230306	○	○		
		10月 14日(金)	464221014	○	○		
	加古川市	2月 20日(月)	464230220	○	○	加古川市民会館	JR「加古川」駅より徒歩15分 バス「市役所前」下車
		7月 21日(木)	415220721	○	○		
		8月 26日(金)	415220826	○	○		
		10月 26日(水)	415221026	○	○		
		10月 31日(月)	415221031	○	○		
		11月 1日(火)	415221101	○	○		
		11月 22日(火)	415221122	○	○		
		12月 26日(月)	415221226	○	○		
		1月 27日(金)	415230127	○	○		
		2月 7日(火)	415230207	○	○		
	川西市	7月 19日(火)	477220719	○	○	キセラ川西プラザ	能勢電鉄「網延橋」駅より徒歩約5分 阪急「川西能勢口」駅より徒歩15分
		8月 19日(金)	477220819	○	○		
		8月 22日(月)	477220822	○	○		
		8月 23日(火)	477220823	○	○		
		9月 26日(月)	477220926	○	○		
		11月 7日(月)	477221107	○	○		
		11月 21日(月)	477221121	○	○		
		12月 1日(木)	477221201	○	○		
		12月 14日(水)	477221214	○	○		
		12月 22日(木)	477221222	○	○		
		1月 11日(水)	477230111	○	○		
2月 20日(月)		477230220	○	○			
3月 10日(金)		477230310	○	○			
三田市	7月 29日(金)	460220729	○	○	神戸三田ホテル	神戸電鉄「ウッディタウン中央」駅より徒歩1分	
	8月 3日(水)	460220803	○	○			
	8月 4日(木)	460220804	○	○			
	8月 20日(土)	460220820	○	○			
	10月 21日(金)	460221021	○	○			
	10月 24日(月)	460221024	○	○			
	11月 7日(月)	460221107	○	○			
	11月 11日(金)	460221111	○	○			
	11月 18日(金)	460221118	○	○			
	11月 28日(月)	460221128	○	○			
	11月 30日(水)	460221130	○	○			
	12月 8日(木)	460221208	×	○			
	12月 12日(月)	460221212	○	○			
	12月 19日(月)	460221219	○	○			
	1月 16日(月)	460230116	○	○			
	1月 31日(火)	460230131	○	○			
	高砂市	2月 6日(月)	460230206	○			○
2月 22日(水)		460230222	○	○			
2月 28日(火)		460230228	○	○			
宝塚市	3月 9日(木)	460230309	○	○	宝塚ホテル	阪急「宝塚」駅より徒歩4分 JR「宝塚」駅より徒歩7分	
	10月 3日(月)	461221003	○	○			
	12月 17日(土)	461221217	×	○			
	1月 19日(木)	461230119	○	○			
	2月 16日(木)	461230216	○	○			
	7月 27日(水)	410220727	○	○			
	8月 3日(水)	410220803	○	○			
	8月 17日(水)	410220817	○	○			
	8月 24日(水)	410220824	○	○			
	8月 31日(水)	410220831	○	○			
	9月 7日(水)	410220907	○	○			
	9月 14日(水)	410220914	○	○			
	9月 21日(水)	410220921	○	○			
	9月 28日(水)	410220928	○	○			
	10月 5日(水)	410221005	○	○			
10月 12日(水)	410221012	○	○				
10月 26日(水)	410221026	○	○				
11月 2日(水)	410221102	○	○				
11月 16日(水)	410221116	○	○				
11月 30日(水)	410221130	○	○				
12月 7日(水)	410221207	○	○				
12月 14日(水)	410221214	○	○				

県/府	地区	日程	会場コード	乳房マンモ	子宮	会場名	交通手段
兵庫県	宝塚市	12月21日(水)	410221221	○	○	宝塚ホテル	阪急「宝塚」駅より徒歩4分 JR「宝塚」駅より徒歩7分
		1月11日(水)	410230111	○	○		
		1月18日(水)	410230118	○	○		
		1月25日(水)	410230125	○	○		
		2月1日(水)	410230201	○	○		
		2月8日(水)	410230208	○	○		
		2月15日(水)	410230215	○	○		
		2月22日(水)	410230222	○	○		
		3月1日(水)	410230301	○	○		
	3月8日(水)	410230308	○	○			
	たつの市	10月7日(金)	472221007	○	○	たつの市青少年館	JR「本竜野」駅より徒歩20分
		10月20日(木)	472221020	○	○		
		10月27日(木)	472221027	○	○		
		12月6日(火)	472221206	○	○		
		1月6日(金)	472230106	○	○		
	豊岡市	10月6日(木)	473221006	○	○	但馬地域地場産業振興センター	JR「豊岡」駅よりバス「豊田町」下車徒歩3分
		12月1日(木)	473221201	○	○		
	西宮市	7月16日(土)	447220716	○	○	酒蔵通り煉瓦館	JR「西宮」駅より南へ徒歩15分 阪神「西宮」駅より南東へ徒歩15分 阪神・阪急「今津」駅より南西へ徒歩15分
		8月6日(土)	447220806	○	○		
		9月24日(土)	447220924	○	○		
		10月15日(土)	447221015	○	○		
11月5日(土)		447221105	○	○			
11月19日(土)		447221119	×	○			
12月3日(土)		447221203	○	○			
12月24日(土)		447221224	○	○			
1月7日(土)		447230107	○	○			
1月28日(土)		447230128	○	○			
2月4日(土)	447230204	○	○				
2月18日(土)	447230218	○	○				
三木市	1月30日(月)	482230130	○	○	道の駅 みき	神戸電鉄「三木」駅よりタクシーで約10分	
稲美町	12月8日(木)	468221208	○	○	稲美町文化会館コスモホール	JR「土山」駅より神姫バス「稲美中央公園前」下車すぐ	
福崎町	10月11日(火)	416221011	○	○	福崎町エルデホール	JR「福崎」駅より徒歩5分	
	12月9日(金)	416221209	○	○			
奈良県	生駒市	9月9日(金)	507220909	○	○	南コミュニティセンターせせらぎ	近鉄「南生駒」駅より徒歩約6分
		11月4日(金)	507221104	○	○		
		1月13日(金)	507230113	○	○		
		8月24日(水)	511220824	○	○		
		10月26日(水)	511221026	○	○		
	香芝市	12月21日(水)	511221221	○	○	北コミュニティセンター ISTAはばたき	近鉄「白庭台」駅より南東へ徒歩約12分 近鉄「学研北生駒」駅より南へ徒歩約14分
		1月27日(金)	508230127	×	○		
	橿原市	8月31日(水)	502220831	○	○	THE KASHIHARA	近鉄「橿原神宮前」駅より徒歩1分
		10月6日(木)	502221006	○	○		
		11月2日(水)	502221102	○	○		
		11月11日(金)	502221111	○	○		
		11月29日(火)	502221129	○	○		
		12月15日(木)	502221215	○	○		
		12月22日(木)	502221222	○	○		
		12月27日(火)	502221227	○	○		
1月17日(火)		502230117	○	○			
1月24日(火)		502230124	○	○			
2月17日(金)	502230217	○	○				
2月28日(火)	502230228	○	○				
天理市	10月7日(金)	512221007	○	○	奈良プラザホテル	西名阪自動車道「郡山IC」より車で約5分 近鉄「二階堂」駅より徒歩15分	
	1月26日(木)	512230126	×	○			
奈良市	7月22日(金)	501220722	○	○	奈良ロイヤルホテル	近鉄「新大宮」駅より徒歩10分	
	7月29日(金)	501220729	○	○			
	8月2日(火)	501220802	○	○			
	8月25日(木)	501220825	○	○			
	8月26日(金)	501220826	○	○			
	9月16日(金)	501220916	○	○			
	10月3日(月)	501221003	○	○			
	10月31日(月)	501221031	○	○			
	11月1日(火)	501221101	○	○			
	11月28日(月)	501221128	○	○			
	12月2日(金)	501221202	○	○			
	12月5日(月)	501221205	×	○			
	12月21日(水)	501221221	○	○			
	12月24日(土)	501221224	○	○			
	1月6日(金)	501230106	○	○			
	1月23日(月)	501230123	○	○			
	2月2日(木)	501230202	○	○			
2月10日(金)	501230210	○	○				
2月28日(火)	501230228	○	○				
3月6日(月)	501230306	○	○				
大和郡山市	11月24日(木)	516221124	○	○	イオンモール大和郡山	JR「郡山」駅より路線バスにて5分	
	1月25日(水)	516230125	○	○			
大和高田市	9月8日(木)	513220908	○	○	大和高田さざんかホール	JR「高田」駅より徒歩8分	
	12月1日(木)	513221201	○	○			
斑鳩町	8月19日(金)	515220819	○	○	いかるがホール	JR「法隆寺」駅より徒歩9分	
	9月28日(水)	606220928	○	○			
田辺市	7月29日(金)	601220729	○	○	ビッグユウ	JR「白浜」駅よりタクシーで約10分	
	9月14日(水)	601220914	○	○			
	9月29日(木)	601220929	○	○			
	11月11日(金)	601221111	○	○			
	12月8日(木)	601221208	○	○			
	12月9日(金)	601221209	○	○			
	1月12日(木)	601230112	○	○			
	9月27日(火)	604220927	○	○			
	1月13日(金)	604230113	○	○			
	11月10日(木)	605221110	○	○			
和歌山県	和歌山市	7月29日(金)	601220729	○	○	ダイワロイネットホテル和歌山	南海「和歌山市」駅より徒歩15分 JR「和歌山」駅より徒歩25分
		9月14日(水)	601220914	○	○		
		9月29日(木)	601220929	○	○		
		11月11日(金)	601221111	○	○		
		12月8日(木)	601221208	○	○		
		12月9日(金)	601221209	○	○		
		1月12日(木)	601230112	○	○		
9月27日(火)	604220927	○	○				
1月13日(金)	604230113	○	○				
11月10日(木)	605221110	○	○				
						和歌山ビッグ愛	JR「宮前」駅より徒歩12分
						イオンモール和歌山	南海本線「和歌山大学前(ふじと台)」駅下車すぐ

1 家族健診

施設型家族健診

施設型健診機関リスト

巡回型家族健診

巡回型健診会場リスト

2 特定健診

A

受診券による特定健診を受診希望される方

▶ 受診対象者

今年度(2022年4月~2023年3月)に、住所地近くの健診機関・医療機関で受診を希望される方

▶ 自己負担額

無料(医師の判定で精密検査が必要な場合、精密検査の自己負担があります)

▶ 健診項目

特定健診の項目

【既往歴の調査・診察・身体計測・血圧・血液検査(肝機能・脂質・血糖)・尿検査(蛋白・糖)】

▶ 受診券の申し込み先

大阪府信用金庫健康保険組合 健康管理室

電話番号 **06-6942-7071**

実施機関については、ホームページでご参照ください。

特定健診等実施機関検索システム

検索



スマホは
こちら
から

パスワード

健保名

大阪府信用金庫

保険者番号

06271811

B

このガイドブック以外の健診を受診の方

(パート先や人間ドック等で受診)

▶ 対象者

2022年4月~2023年3月に、パート先や人間ドック等で健診を受診された方
または、当健康保険組合がご案内している健診を受診されない方

▶ 提出していただくもの

① 2022年4月~2023年3月に受診した健診結果(コピー)

② 下記の問診票(切り取って同封してください)

※提出いただいた健診結果(コピー)と問診票は返却いたしません。

※提出いただいた書類等は、個人情報保護規定に基づいて適正に管理いたします。

▶ 提出先・提出締切 2023年4月末までにお送りください

〒540-0029 大阪市中央区本町橋1-31

大阪府信用金庫健康保険組合 健康管理室宛

①と②を提出していただくことで、健康保険組合の健診を受診したものと、

K-POINT 1,000ポイント

を進呈いたします。



K-POINT 新規会員登録は
こちらから



上記の A B を受診または提出いただいた方には

K-POINT 1,000ポイントを進呈いたします!

※ポイント付与にはK-POINTの登録が必要です。

※1/1~12/31に健診を受診された場合、翌年3月末にポイントを付与いたします。



お得に健康と
ポイントが
GETできる!

問診票

- キリトリ
- 1 血圧を下げる薬をのんでいますか。
 - 2 インスリン注射または血糖を下げる薬をのんでいますか。
 - 3 脂質(中性脂肪・コレステロールなど)を下げる薬をのんでいますか。
 - 4 現在たばこを習慣的に吸っていますか。
(6カ月以上吸ったことがあり、最近1カ月以上も吸っている)

【 はい ・ いいえ 】

【 はい ・ いいえ 】

【 はい ・ いいえ 】

【 はい ・ いいえ 】