

2024 家族の健診ガイドブック

保存版

Let's Go!



対象者

40歳以上、75歳未満の
被扶養者(男女共)

(2025年3月31日現在)

※健診日当日に資格を喪失されている方は
受診することができません。

受診期間

2024年4月1日
~2025年3月31日

(年度1回)

※1~3月は予約が取りにくくなりますので、
なるべく早めの予約をお勧めします。

申込期間

2024年4月
~2025年3月

(巡回型家族健診は
2024年12月31日まで)

《5大がん検診も入った家族健診》をご案内しております！

健診を毎年受けていますか？

40歳からは、年に1回健診(特定健診)を受けるように決められています。

それはお勤めしている人だけではなく、ご家庭の奥様も同じです。

今年こそは健診を受けましょう！

●40～75歳未満の被扶養者全員が対象者

この家族健診は生活習慣病を予防するための【特定健診】が含まれており、それに加え、国が推奨する5大がん検診(胃・大腸・肺・乳・子宮)も受けることができます。

●家族のためにも、年に1度の健診受診を

健診の受診率をみると、お勤めしている人(被保険者)に比べてご家庭の奥様(被扶養者)が低い傾向にあります。家事や育児などが最優先で自分のことは後回しになりがちですが、もし今奥様が倒れてしまったら、ご家族はもっと困ってしまいます。自分のため、ご家族のため、年に1度は健診を受けましょう。

あなたに《ぴったり》の健診をどちらかお選びください

施設型 家族健診

医療機関・クリニックなどの
健診機関で受診

常設の
健診施設で
受けたい

希望の
健診日で
予約ができる



どっちが私に
ぴったりかな？



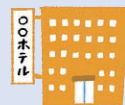
巡回型 家族健診

会場・ホテルなどの
巡回設置での健診

立地が抜群で
便利な場所で
受けたい！

インター
ネット予約
で楽々！

健診の流れ、所要時間など
詳しくは13ページへ



※「特定健診・特定保健指導」とは平成20年度より「高齢者の医療の確保に関する法律」に基づいて、保険者(健保組合)に実施が義務付けられている健康診断・保健指導で、実施率が低い場合には、国からペナルティが課され、保険料の引き上げにつながります。

※「家族健診」は保険者(健保組合)に実施が義務付けられている「特定健診」を含みます。

※「施設型家族健診」と「巡回型家族健診」は重複して受診することはできません。

※婦人科検診のみの受診はできません。婦人科検診のみ受診された場合は全額ご負担となります。

※健康診断の実施場所では換気や消毒を行うなど感染防止対策を講じたうえで実施しています。

◆基本となる健診の内容

施設型・巡回型 共通

健診項目	検査でわかること	健診料金
身体測定	肥満度	<p>実質無料!</p> <p>K-POINT 3,000ポイント キャッシュバック キャンペーン! ▶詳しくは6ページへ!</p> <p>3,000円</p> <p>※当日、窓口にてお支払いください</p>
血圧測定	高血圧・低血圧による循環器系疾患 等	
尿検査	糖尿病、膀胱、尿路、腎臓疾患 等	
血液検査	貧血、糖尿病、腎機能、肝機能、PSA(前立腺がんの検査※50歳以上の男性のみ) 等	
心電図検査	心臓病、循環器疾患 等	
胸部X線検査	肺がん、心臓の大きさ、結核、動脈硬化の有無、呼吸器系疾患 等	
上部消化管X線撮影	胃がん、胃十二指腸潰瘍、胃炎、ポリープ 等	
便潜血検査	大腸がん、ポリープ、血液の病気 等	
医師診察	自覚症状の有無 等	

今年度から

無料(自己負担なし)で受けられます!

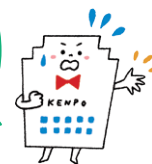
プラス



もちろんです!

子宮頸がん・乳がん

も初期はほとんど症状がないので早期発見には検診が重要です



婦人科検診も必要?

◆婦人科検診(ご希望により受診できます)

※婦人科検診のみの受診はできません(基本となる健診とセット受診となります)。

施設型 家族健診

子宮頸部細胞診	0円
マンモグラフィ	0円

申し込みは **7** ページへ

巡回型 家族健診

子宮頸部細胞診	0円
マンモグラフィ1方向 ※50歳以上の方対象	0円
マンモグラフィ2方向 ※40~49歳の方対象	0円

申し込みは **12** ページへ

上記健診項目以外を選択・追加された場合は、自己負担が発生します。

K-POINT
1,000ポイント
GET!!

A 近くの医療機関などで特定健診のみを受診希望される方

B このガイドブック以外の健診を受診の方(パート先や人間ドック等で受診)

20 ページへ

さまざまなリスクと医療費

年齢によって健康度や健康課題、病気のリスクは異なります。それに応じた対策を行うのが健康への近道であり、医療費などの出費が抑えられ暮らしの豊かさにつながります。

30代

病気のリスク

- ◆ 子宮頸がんが多く、乳がんも増えはじめる。
- ◆ 子宮内膜症や子宮筋腫などの婦人科系疾患が多い。
- ◆ 妊娠・出産後の急激なホルモンの変動やストレスからうつになりやすい。

子宮頸がん(ステージII)で みつかった場合の医療費

手術・入院、放射線治療を行い、
5年間通院した場合

→ 約150万円

※金額は医療費総額の一例で、健康保険の給付も含まれます。

40代

病気のリスク

- ◆ 高血圧予備群やメタボリックシンドローム予備群が増えはじめる。
- ◆ 乳がんが急増する。子宮頸がんも多い。
- ◆ 大腸がんが増えはじめる。
- ◆ 卵巣のう腫や子宮内膜症、子宮筋腫など婦人科系疾患が多い。

乳がん(ステージII)で みつかった場合の医療費

手術・入院、抗がん剤治療、ホルモン療法を行い、5年間通院した場合

→ 約600万円

※金額は医療費総額の一例で、健康保険の給付も含まれます。

50代

病気のリスク

- ◆ 糖尿病や脂質異常症が増えはじめる。
- ◆ 高血圧やメタボリックシンドロームが急増する。
- ◆ 脳血管障害が増えはじめる。
- ◆ 乳がんが多く、大腸がんがそれに次ぐ。胃がんや肺がんも増えはじめる。
- ◆ 更年期障害が増えはじめる。

直腸がん(ステージIII)で みつかった場合の医療費

手術・入院、放射線治療、抗がん剤治療を行い、
5年間通院した場合

→ 約350万円

※金額は医療費総額の一例で、健康保険の給付も含まれます。

60代

病気のリスク

- ◆ 高血圧や糖尿病、脂質異常症、メタボリックシンドロームが多い。
- ◆ 虚血性心疾患や脳血管障害が多い。
- ◆ 乳がんや大腸がん、胃がん、肺がんが多い。

心筋梗塞で 救急搬送されて 手術した場合の医療費

手術・入院、外来通院で治療が2カ月にわたった場合。ほかにリハビリ費用がかかる場合がある

↓
約250万円

※金額は医療費総額の一例で、健康保険の給付も含まれます。

脳梗塞で 救急搬送されて 手術した場合の医療費

手術・入院、外来通院で治療が2カ月にわたった場合。ほかにリハビリ費用がかかる場合がある

↓
約400万円

※金額は医療費総額の一例で、健康保険の給付も含まれます。

女性のがん

がん検診の真の目的はがんを見つけることではありません。**がんから命を守る**ことです。早期に発見、治療を行うことで治る可能性がグッと高まります。

生涯でがんにかかる確率 (2018年)

2人に1人



40年間
日本人の死因の第1位は
がん!

3人に1人が亡くなると言われているほど身近な病気です。

がんは進行するまで
症状を出しません。

早期発見を行うためにも定期的に検診を受けましょう。

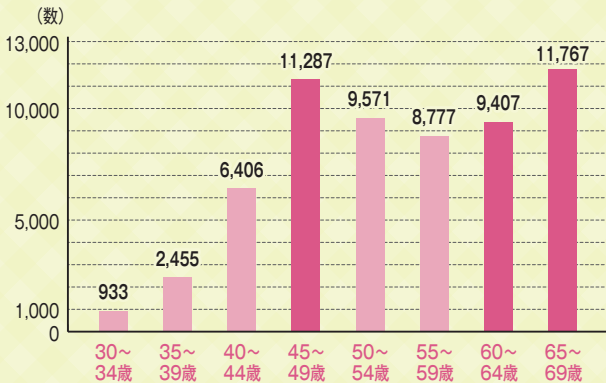
乳がん

女性のがん発症数

乳がん (2019年)

30代から増えはじめ、40代後半と60代後半以上の増加が目立ちます。

1位



乳腺にできるがん。

早期発見にはセルフチェックに加え、2年に1度は必ずマンモグラフィや乳房超音波検査を受けることが大切です。

資料: 国立がん研究センターがん対策情報センター「がん登録・統計」

乳がんの早期発見

約 **90%** が
10年間生存

がん検診を受けて異常が見つかり「要精密検査」と言われたら遅らせることなく受診しましょう。

乳がん発症の割合

9人に1人

乳がんのリスク要因には、女性ホルモンや遺伝的な要因、飲酒や閉経後の肥満・運動不足などの生活習慣がかかっていると考えられています。

子宮頸がん

25~39歳のがん発症率

(2019年)

子宮頸がん

1位

子宮頸がん検診は、がんになる前の状態(異形成)を発見することが重要です。

20代以降から子宮頸がん検診を受けることが大切です。

初期症状はほとんどなく、20代前半から発症する場合もあり、出産、子育て世代に多いことからマザーキラーと呼ばれています。

大腸がん

(2022年)

女性のがん死亡数

大腸がん

1位

40代から増えはじめ、年齢とともに上昇傾向。便潜血検査で陽性の人が精密検査を受けた場合、受けなかった人達より生存率が平均5倍も高いという研究結果もあります。陽性の結果が出たら医療機関を受診することが大切です。

便潜血検査を
毎年受けたときの
死亡率
(2019年)

33% 減少

40歳以上は、
毎年便潜血検査を

2年に1度の受診でも
13~21%死亡率が減少することが
わかっています。

便潜血検査は検査自体に副作用などがおこることがなく、検査前の食事や内服薬の制限もないため、受診者の負担がほとんどない検査です。

出典: 国立がん研究センターがん情報サービス

体重・血圧の推移が
グラフでチェック
できる！

ログインするだけで
毎日ポイントプレゼント！

※1日1回1ポイント

1年間で
7,000ポイント以上
貯まる！

1P = 1円

イベントの申し込みも
可能に！

スパワールドなど
施設割引券の申し込み
もここから！



健診料金

キャッシュバック
キャンペーン!!

ニ 家族健診受診でニ

3,000 ポイント



新規会員登録で
オリジナルエコバック

※色・サイズは
選べません。
あらかじめ
ご了承ください。



対象期間 2024.4.1 ~ 2025.3.31

3,000 ポイントをもらうには？

1

登録がまだの方は……まずはここから **簡単登録!**

保険証をお手元にご用意ください



パソコン
or
スマートフォン
から簡単登録!

ホームページの
バナーをクリック



新規登録
ボタンをクリック

登録画面で
必要事項
を入力

登録完了!!



【登録対象者】被保険者／配偶者(被扶養者の認定を受けている方)／その他40歳以上の被扶養者

2

K-POINT を貯めるには？

毎日ログインで貯まる!

最大 365 ポイント

最大 3,650 ポイント

ウォーキングで貯まる!

歩数をK-POINT サイトに入力
1,000歩 = 1ポイント
(1日最大10ポイント)

1,000 ポイントまたは 3,000 ポイント

健診を受けると貯まる!

対象: 被扶養者
(40歳以上、75歳未満)

イベント参加で貯まる!

健康保険組合が実施する
健康づくりのイベントに参加
※状況により中止場合があります。

※1/1~12/31に健診を受診された場合、翌年3月末に健診ポイントとして1,000ポイントまたは3,000ポイントを付与いたします。

QUO Pay
クオ・カード ペイ

3

貯めたポイントを使う!

貯めたポイントに応じて**賞品をGET!**

交換した賞品は**ご自宅へお届け!**

※ポイントの交換期間に近くなりましたら、ご案内メールをお送りいたします。



施設型家族健診

基本となる健診

実質
無料!

K-POINT 3,000ポイント
キャッシュバックキャンペーン!

▶詳しくは6ページへ!

3,000円

婦人科検診 (ご希望により受診できます)

子宮頸部細胞診

0円

マンモグラフィ

0円

今年度から

無料(自己負担なし)で
受けられます!

※婦人科検診のみの受診はできません。

申し込み方法

① 健診機関の選択



健診機関リスト

健診機関リスト(8~11ページ)の中から、
希望の健診機関を選択してください。

※婦人科検診は健診機関によって実施内容が異なりますので、
ご注意ください。

② 申し込み



電話

電話で健診機関に申し込みください。
その際に「大阪府信用金庫健康保険組合の家族」と
お伝えください。

※婦人科検診をご希望の場合は、そのときに申し込みください。

③ 準備

健診機関から受診時の注意事項・
便潜血反応容器などが届きます。

④ 受診

健診料金は受診時に窓口でお支払いください。

※健康保険証またはマイナ保険証(健康保険証利用登録が完了しているマイナンバーカード)を必ずお持ちください
(受診医療機関により、マイナ保険証未対応の機関あり)。

⑤ 結果

健診結果が送付されます。

Column

K-POINT
3,000ポイント
キャッシュバック…。
しかも婦人科検診が
0円ってことは…

そうなんです!!
健診費用が
実質無料!!

※オプション費用が
発生した場合は、
自己負担あり

「婦人科検診」
のみの
受診できない
のね?

注意点として「基本となる健診」
を受診した方が「婦人科検診」を
受診することができます

実質無料になるにはK-POINTの
登録が必要です。
詳しくは6ページをご覧ください

2024年度 施設型家族健診 健診機関リスト



◆ 大阪府

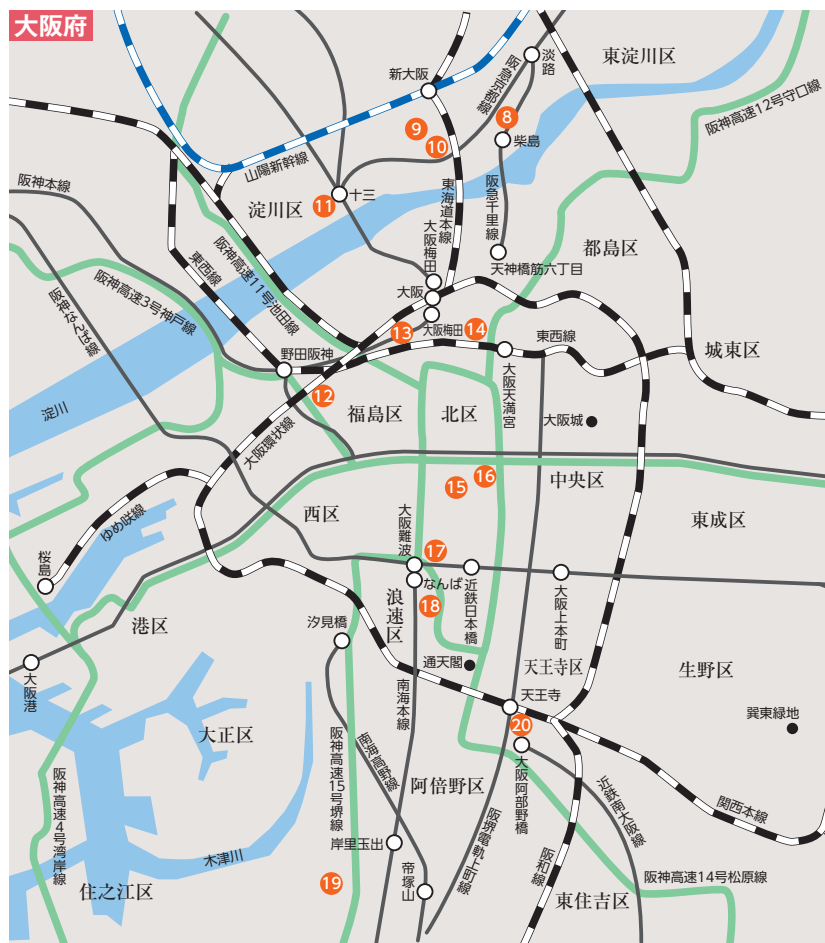
表の見方

○ ▶ 婦人科検診受診可能

— ▶ 実施なし

健診機関	所在地	電話番号	子宮頸部細胞診	マンモグラフィ
① 一翠会	豊中市新千里東町1-5-3	06-6872-5516	○	○
② 星ヶ丘医療センター	枚方市星ヶ丘4-8-1	072-840-2641	○	○
③ 敬節会枚方総合健診センター(敬節クリニック)	枚方市岡東町12-3-402(ひらかたサンプラザ4F)	072-804-5533	○	○
④ 愛成クリニック	枚方市山之西町32-15	072-845-0888	○	○
⑤ みどり健康管理センター	吹田市垂水町3-22-5	06-6385-0265	○	○
⑥ 大阪医科薬科大学健康科学クリニック	高槻市芥川町1-1-1 JR高槻駅NKビル	072-684-6277	○	○
⑦ 和倉会サンタマリア病院	茨木市新庄町13-15	072-627-3459	○	○

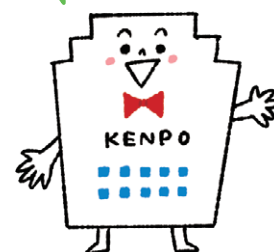
※子宮頸部細胞診とマンモグラフィはセットでの受診となります。



CHECK!

契約健診機関に
変更があります

必ずご確認の上、
申し込みを
お願いいたします



◆ 大阪府

健診機関	所在地	電話番号	細胞診	子宮頸部	マンモグラフィ
8 淀川キリスト教病院	大阪市東淀川区柴島1-7-50	06-6324-6530	○	○	○
9 那須クリニック関西検診協会	大阪市淀川区西中島4-4-21	06-6308-3909	○	○	○
10 敬節会新大阪総合健診センター(西中島クリニック)	大阪市淀川区西中島3-2-11	06-6301-5586	○	○	○
11 淀川健康管理センター	大阪市淀川区十三本町1-1-9	06-6303-7281	○	○	○
12 福島健康管理センター	大阪市福島区玉川2-12-16	06-6441-6848	○	○	○
13 大阪中央病院	大阪市北区梅田3-3-30	06-4795-5500	○	○	○
14 近畿健診センター	大阪市北区西天満5-9-3(アールビル本館2階)	06-6365-1655	○	○	○
15 飯島クリニック	大阪市中央区南船場3-5-11(心斎橋フロントビル7F・9F)	06-6243-5401	○	○	○
16 オリエンタル労働衛生協会	大阪市中央区久太郎1-9-26(LUCID SQUARE SEMBA2階)	06-6266-6440	○	○	○
17 大野クリニック	大阪市中央区難波2-2-3(御堂筋グランドビル7F)	06-6213-7230	○	○	○
18 大阪なんばクリニック	大阪市中央区難波5-1-60(なんばスカイオ9F)	06-6648-8571	○	○	○
19 南大阪総合健診センター	大阪市西成区南津守7-14-32	06-6654-2222	○	○	○
20 大阪公立大学医学部附属病院 先端予防医療部附属クリニック	大阪市阿倍野区阿倍野筋1-1-43(あべのハルカス21F)	06-6624-4011	○	○	○



◆ 大阪府

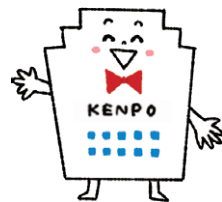
健診機関	所在地	電話番号	細胞診	子宮頸部	マンモグラフィ
21 コーナン・メディカル鳳総合健診センター	堺市西区鳳東町4-401-1	072-260-5555	○	○	○
22 府中クリニック	和泉市肥子町2-2-1(イオン和泉府中店1F)	0725-40-2154	○	○	○
23 寺元記念病院 たらもと総合健診センター	河内長野市古野町4-11	0721-53-3330	—	○	○
24 岸和田徳洲会病院 健康管理センター	岸和田市加守町4-27-1	072-445-9908	○	○	○
25 りんくうタウンクリニック	泉佐野市りんくう往来北1番(りんくうゲートタワービル8F)	072-460-1100	○	○	○

◆ 京都府

26 京都工場保健会 総合健診センター	京都市中京区西ノ京北壺井町67番地	0120-823-053	○	○	○
27 京都工場保健会 宇治健診クリニック	宇治市広野町成田1-7	0120-823-099	○	○	○
28 京都工場保健会 山科健診クリニック	京都市山科区竹鼻竹ノ街道町92番地(ラクトC301)	0120-823-066	○	○	○



各施設では、ガイドラインに従った感染予防対策に取り組んでいますので、ご安心ください



◆ 兵庫県

健診機関	所在地	電話番号	細胞診 顕微鏡	マンモグラフィ
29 京都工場保健会 神戸健診クリニック	神戸市中央区元町通2-8-14	0120-292-430	○	○
30 京都工場保健会 姫路健診クリニック	姫路市西駅前町73番地姫路ターミナルスクエア3F	0120-505-575	○	○
31 市民健康開発センター ハーティ21	尼崎市南塚口町4-4-8	0800-300-6124	○	○

◆ 奈良県

32 高の原中央病院	奈良市右京1-3-3	0742-71-7062	-	○
33 奈良西部病院	奈良市三碓町2143-1	0742-51-8700	○	-
34 奈良市総合医療検査センター(メディカルなら)	奈良市柏木町519-5	0742-33-7876	○	○
35 ヤマト健診クリニック	奈良県北葛城郡王寺町久度4-5-27	0745-32-8620	○	○

◆ 石川県

36 金沢メディカルステーションヴィーク	金沢市木ノ新保町1-1 金沢駅西口ビル4F	076-235-4114	○	○
----------------------	-----------------------	--------------	---	---

巡回型家族健診

基本となる健診

実質
無料!

K-POINT 3,000ポイント
キャッシュバックキャンペーン!

▶詳しくは6ページへ!

3,000円

婦人科検診（ご希望により受診できます）

子宮頸部細胞診	0円
マンモグラフィ1方向 ※50歳以上の方対象	0円
マンモグラフィ2方向 ※40～49歳の方対象	0円

※婦人科検診のみの受診はできません。

今年度から

無料(自己負担なし)で
受けられます!

申し込み締切 ※申し込みは先着順です。お早めにお手続きください。

受診希望日の1カ月前までに申し込み願います。

最終申込締切日 **2024年12月31日(火)まで**

申し込み方法

申し込みされた内容は、緊急連絡時(天災による中止等)や受診勧奨など、健康診断に関する内容に使用する場合があります。
※スマートフォン・PCから申し込みいただいた方は、申込用紙の郵送は不要です。

1 予約申込

巡回型健診会場一覧(14～19ページ)の中からお希望の会場および日程を選択してください。



スマートフォン

OR



PC

OR



郵送

スマホで下記二次元コードを読み取り、Web申込画面へアクセスしてください。



ネットで検索いただくか、アドレスバーに下記URLを直接入力してアクセスしてください。

検索ワード 京都工場保健会 家族健康診断 巡回型健診サービス

URL <https://www.kyotokojojohokenkai.jp/kazoku/>
Web申し込みへお進みください。

同封の申込用紙に必要事項を記入



返信用封筒で郵送

パスワード(zs251k84)とメールアドレスを半角英数でご入力ください。

➡ 返信メールから申し込み

※迷惑メール対策などでメールが届かない場合は、「k-yoyaku@hokenkai.jp」を受信設定してください。

➡ 登録完了お知らせメール

複数の方の申し込みをされる場合は、申込画面から同じ作業を行ってください。

2 予約確定

翌営業日



メールにて
健診日・会場のお知らせ

3～4週間後



申込確認書(はがき)にて
健診日・会場のお知らせ

3 準備

健診日の
約2週間前までに
受診案内・検査キット到着

➡ 問診回答

4 健診

受診

※健診料金は受診日当日に
受付でお支払いください。
※受付時間は指定させていただきます。

5 結果

約1カ月後に
健診結果通知

健診についての注意事項

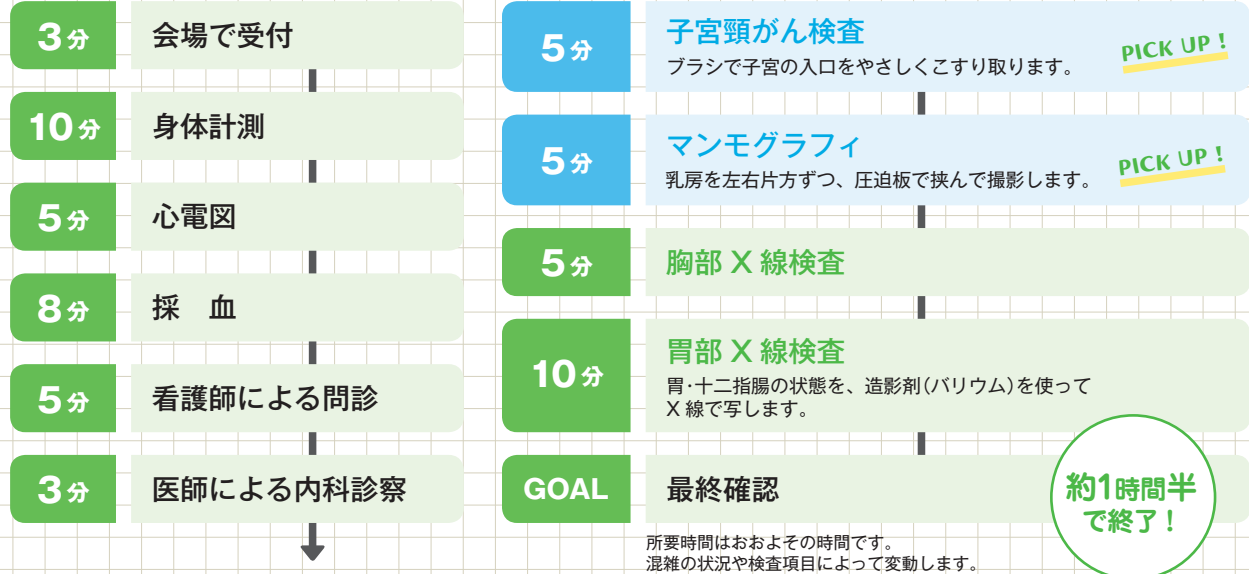
- 都合により、やむを得ず健診会場および日程を変更する場合があります。あらかじめご了承ください(変更が生じ次第、ご連絡します)。
- 各会場とも、定員になり次第、申し込みを終了させていただきます。
- 受診時間は一般財団法人京都工場保健会で指定させていただきます。あらかじめご了承ください。
- 都合により、やむを得ず日程等を変更される場合は、一般財団法人京都工場保健会へご連絡ください。

健診の流れ 女性特有のがん検診も受診できるコースです。

健診の様子を
動画で **CHECK!**



所要時間



PICK UP! Q&A

よくある質問は
こちら!



子宮頸がん検査

- Q** 検査が生理と重なった場合、どうすればよいですか？
- A** 標本が血液成分と混ざり、正確な判定が難しくなります。生理終了後に受診ください。

マンモグラフィ

- Q** X線の被曝による身体への影響は問題ないですか？
- A** マンモグラフィの被曝量は約0.24mSvであり、東京とニューヨーク間を飛行機で往復する機内で浴びる放射線量(約0.2mSv)とほぼ同じ量ですので、健康上の影響はほとんどないと考えられています。
- Q** 検査は痛みを伴いますか？
- A** 痛みの程度は個人差があります。月経前だと痛みをより強く感じるの、月経後の乳房がやわらかいときに受診することをおすすめします。

家族健診3つの安心ポイント!

好きな会場で、
安心して
受診できます!



健診会場での
対策はこちら

感染防止対策も万全&
お住まい近くの会場だから安心!

定期的な換気を行っています



定期的な消毒を行っています



健康診断実施時におけるマニュアルに基づいた感染防止対策を徹底しています。健診会場は、同封されている資料の中から、ご希望の会場と日程を選べます。

女性スタッフが
メインだから安心!



会場では女性スタッフがメインとなり、やさしく丁寧に受診者様をサポートします。女性のみなさまに安心して受診いただけます。

健診車内はプライバシーが
守られていて安心!

乗車制限を行っています



施設と同様に設備を整え、車内はカーテンで仕切っています。車内は密を避け、乗車定員を減らして対応しています。

巡回型家族健診についてのお問い合わせ

一般財団法人京都工場保健会 家族健診課
〒611-0031 京都府宇治市広野町成田1-7
[月曜日～金曜日の9時～16時。ただし祝日を除く]

フリーダイヤル

0120-89-1290

1 家族健診

施設型家族健診

施設型健診機関リスト

巡回型家族健診

巡回型健診会場リスト

2 特定健診

※都合により、やむを得ず健診会場および日程を変更する場合がありますので、あらかじめご了承ください(変更が生じ次第、ご連絡を差し上げます)。
 ※申し込みは先着順のため、ご希望の会場で受けていただけない場合もございます。できるだけ早めにお申し込みください。
 ※下記一覧表に記載のない項目は、全会場を実施しております。
 ※多くの会場で男性受診者を受け入れています。女性と男性は受付時間を別にしてしておりますので、あらかじめご承知おきください。

○：実施可能 ×：実施不可

県/府	地区	日程	会場コード	乳房マンモ	子宮	会場名	交通手段			
滋賀県	近江八幡市	6月 29日(土)	171240629	○	○	グリーンホテルYes近江八幡	JR「近江八幡」駅より徒歩約7分			
		7月 6日(土)	171240706	○	○					
		7月 29日(月)	171240729	○	○					
		8月 21日(水)	171240821	○	○					
		8月 24日(土)	171240824	○	○					
		9月 9日(月)	171240909	○	○					
		9月 21日(土)	171240921	○	○					
		9月 28日(土)	171240928	○	○					
		10月 26日(土)	171241026	×	○					
		12月 20日(金)	171241220	○	○					
		1月 10日(金)	171250110	×	○					
		1月 25日(土)	171250125	○	○					
	2月 6日(木)	171250206	×	○						
	2月 21日(金)	171250221	○	○						
	大津市	びわ湖大津プリンスホテル	7月 19日(金)	101240719	○	○	びわ湖大津プリンスホテル	JR「大津」駅より シャトルバスまたはタクシーで約10分		
			7月 24日(水)	101240724	○	○				
			8月 3日(土)	101240803	○	○				
			8月 29日(木)	101240829	○	○				
			9月 3日(火)	101240903	○	○				
			9月 24日(火)	101240924	○	○				
			10月 5日(土)	101241005	○	○				
			10月 16日(水)	101241016	○	○				
			11月 6日(水)	101241106	○	○				
			11月 26日(火)	101241126	○	○				
12月 5日(木)			101241205	○	○					
1月 7日(火)			101250107	○	○					
1月 15日(水)		101250115	○	○						
1月 31日(金)		101250131	○	○						
2月 4日(火)		101250204	○	○						
2月 15日(土)		101250215	○	○						
3月 4日(火)		101250304	○	○						
9月 21日(土)		110240921	×	○						
大津市北部地域文化センター		11月 9日(土)	110241109	○	○	大津市北部地域文化センター	JR「堅田」駅よりバス「仰木道」下車			
		11月 29日(金)	110241129	×	○					
		12月 19日(木)	110241219	×	○					
		7月 31日(水)	135240731	○	○					
		11月 5日(火)	135241105	○	○					
		12月 6日(金)	135241206	○	○					
	1月 24日(金)	135250124	○	○						
	草津市	クサツエストピアホテル	7月 1日(月)	120240701	○			○	クサツエストピアホテル	JR「草津」駅 西口より徒歩3分
			7月 18日(木)	120240718	○			○		
			7月 26日(金)	120240726	○			○		
			8月 7日(水)	120240807	○			○		
			8月 19日(月)	120240819	○			○		
8月 30日(金)			120240830	○	○					
9月 2日(月)			120240902	○	○					
9月 5日(木)			120240905	○	○					
9月 11日(水)			120240911	×	○					
9月 13日(金)			120240913	○	○					
9月 27日(金)			120240927	○	○					
10月 24日(木)			120241024	○	○					
10月 30日(水)		120241030	○	○						
11月 1日(金)		120241101	○	○						
11月 20日(水)		120241120	○	○						
11月 27日(水)		120241127	○	○						
12月 2日(月)		120241202	○	○						
12月 9日(月)		120241209	○	○						
12月 18日(水)		120241218	×	○						
12月 26日(木)		120241226	○	○						
1月 14日(火)		120250114	○	○						
1月 20日(月)		120250120	○	○						
1月 27日(月)		120250127	○	○						
1月 30日(木)		120250130	×	○						
2月 3日(月)	120250203	○	○							
2月 10日(月)	120250210	○	○							
2月 18日(火)	120250218	×	○							
2月 26日(水)	120250226	○	○							
3月 3日(月)	120250303	○	○							
9月 30日(月)	166240930	○	○							
1月 20日(月)	166250120	○	○							
甲賀市	甲賀市碧水ホール	8月 2日(金)	126240802	○	○	甲賀市碧水ホール	近江鉄道「水口城南」駅より徒歩4分			
		1月 21日(火)	126250121	○	○					
		9月 4日(水)	164240904	○	○					
		10月 8日(火)	164241008	○	○					
長浜市	グランドメルキュール琵琶湖リゾート&スパ	12月 17日(火)	164241217	○	○	グランドメルキュール琵琶湖リゾート&スパ	JR「長浜」駅 西口より徒歩10分			
		7月 25日(木)	106240725	○	○					
		8月 8日(木)	106240808	○	○					
		8月 9日(金)	106240809	○	○					
		9月 6日(金)	106240906	○	○					
		10月 31日(木)	106241031	○	○					
		11月 13日(水)	106241113	○	○					
		11月 14日(木)	106241114	○	○					
		12月 18日(水)	106241218	○	○					
		12月 19日(木)	106241219	○	○					
		3月 7日(金)	106250307	○	○					
		東近江市	八日市ロイヤルホテル	7月 6日(土)	107240706			○	○	八日市ロイヤルホテル
8月 17日(土)	107240817			○	○					
9月 5日(木)	107240905			○	○					
11月 15日(金)	107241115			○	○					
1月 9日(木)	107250109			○	○					
3月 5日(水)	107250305			○	○					
彦根市	あかね文化ホール(蒲生コミュニティセンター)	8月 24日(土)	165240824	○	○	あかね文化ホール(蒲生コミュニティセンター)	近江鉄道「桜川」駅より徒歩16分			
		7月 17日(水)	128240717	○	○					
		11月 12日(火)	128241112	○	○					
		11月 28日(木)	128241128	○	○					
		12月 4日(水)	128241204	×	○					
		12月 19日(木)	128241219	○	○					
1月 9日(木)	128250109	○	○							
彦根市	ひこね市文化プラザ	11月 12日(火)	128241112	○	○	ひこね市文化プラザ	JR「彦根」駅 西口より 湖国バス「文化プラザ口」下車徒歩4分			
		11月 28日(木)	128241128	○	○					
		12月 4日(水)	128241204	×	○					
		12月 19日(木)	128241219	○	○					
		1月 9日(木)	128250109	○	○					

県/府	地区	日程	会場コード	乳房マンモ	子宮	会場名	交通手段
滋賀県	彦根市	2月 12日(水)	128250212	○	○	ひこね市文化プラザ	JR「彦根」駅 西口より 湖国バス「文化プラザ口」下車徒歩4分
		2月 28日(金)	128250228	×	○		
		3月 6日(木)	128250306	○	○		
	守山市	8月 28日(水)	156240828	○	○	守山市民ホール	近江鉄道バス「守山市民ホール前」下車
		10月 28日(月)	156241028	○	○		
		1月 17日(金)	156250117	○	○		
	野洲市	2月 13日(木)	156250213	○	○	野洲文化小劇場	JR「野洲」駅 南口より徒歩5分
		8月 6日(火)	102240806	×	○		
		10月 24日(木)	102241024	×	○		
	京都府	左京区	1月 7日(火)	102250107	×	○	みやこめっせ
1月 18日(土)			263250118	○	○		
下京区		8月 2日(金)	256240802	○	○	ホテル日航プリンセス京都	地下鉄「四条」駅 5番出口より徒歩約3分 阪急「烏丸」駅より徒歩約5分
		12月 4日(水)	256241204	○	○		
		1月 16日(木)	256250116	○	○		
西京区		2月 3日(月)	256250203	○	○	京都エミナース	阪急「桂」駅・JR「桂川」駅 阪急「洛西口」駅より 市バス「ヤサカバス」境谷大橋」下車
		11月 22日(金)	205241122	○	○		
		12月 10日(火)	205241210	○	○		
東山区		1月 28日(火)	205250128	○	○	京都市西文化会館ウエスティ	阪急「上桂」駅より徒歩15分 市バス「西京区役所前」より徒歩2分
		8月 7日(水)	208240807	○	○		
	12月 20日(金)	208241220	○	○			
伏見区	2月 5日(水)	208250205	○	○	ウエスティン都ホテル京都	地下鉄「蹴上」駅より徒歩約2分	
	11月 25日(月)	272241125	○	○			
	2月 17日(月)	272250217	○	○			
南区	伏見区	7月 17日(水)	207240717	○	○	パルスプラザ (京都府総合見本市会館)	地下鉄・近鉄「竹田」駅より徒歩15分 市バス・京阪バス「パルスプラザ前」下車
		12月 10日(火)	207241210	○	○		
	南区	1月 8日(水)	207250108	×	○	イオンモール京都桂川	JR「桂川」駅より連絡デッキ直結 阪急「洛西口」駅より徒歩7分
		1月 29日(水)	207250129	○	○		
		7月 2日(火)	251240702	○	○		
		8月 9日(金)	251240809	○	○		
		8月 20日(火)	251240820	○	○		
		9月 4日(水)	251240904	○	○		
		9月 20日(金)	251240920	○	○		
		9月 24日(火)	251240924	○	○		
		10月 4日(金)	251241004	○	○		
		10月 25日(金)	251241025	○	○		
		11月 26日(火)	251241126	○	○		
		12月 3日(火)	251241203	○	○		
		12月 6日(金)	251241206	○	○		
		12月 9日(月)	251241209	×	○		
		1月 9日(木)	251250109	×	○		
		1月 15日(水)	251250115	○	○		
		1月 17日(金)	251250117	○	○		
		1月 23日(木)	251250123	○	○		
2月 7日(金)	251250207	×	○				
2月 14日(金)	251250214	○	○				
2月 20日(木)	251250220	○	○				
2月 25日(火)	251250225	×	○				
2月 28日(金)	251250228	○	○				
3月 5日(水)	251250305	○	○				
綾部市	11月 16日(土)	216241116	×	○	あやべ・日東精工アリーナ	JR「綾部」駅 北口より徒歩3分	
	9月 17日(火)	215240917	○	○			
亀岡市	10月 15日(火)	215241015	○	○	ガレリアかめおか	JR「亀岡」駅より徒歩20分 コミュニティバス「ガレリアかめおか」下車	
	12月 2日(月)	215241202	○	○			
城陽市	1月 10日(金)	215250110	○	○	文化パルク城陽	近鉄「寺田」駅 東口より徒歩10分	
	12月 25日(水)	210241225	○	○			
福知山市	9月 18日(水)	248240918	○	○	ホテルロイヤルヒル福知山&スパ	JR「福知山」駅よりタクシーで約10分	
	10月 9日(水)	248241009	○	○			
	11月 26日(火)	248241126	○	○			
舞鶴市	12月 4日(水)	248241204	○	○	舞鶴グランドホテル	JR「西舞鶴」駅より徒歩1分	
	12月 11日(水)	248241211	○	○			
八幡市	8月 27日(火)	240240827	○	○	八幡市文化センター	京阪「石清水八幡宮」駅より 京阪バス「八幡市役所」下車	
	12月 3日(火)	240241203	○	○			
	7月 19日(金)	211240719	○	○			
	8月 26日(月)	211240826	○	○			
	10月 19日(土)	211241019	○	○			
精華町	11月 2日(土)	211241102	×	○	けいはんなプラザ	近鉄「新祝園」駅・JR「祝園」駅より バス約10分	
	11月 12日(火)	211241112	○	○			
	12月 6日(金)	211241206	○	○			
	2月 6日(木)	211250206	○	○			
	7月 2日(火)	250240702	○	○			
	9月 12日(木)	250240912	○	○			
	12月 24日(火)	250241224	○	○			
住吉区	1月 10日(金)	250250110	○	○	住吉大社吉祥殿	南海「住吉大社」駅より東へ徒歩約3分	
	1月 28日(火)	250250128	×	○			
	2月 4日(火)	250250204	○	○			
	2月 19日(水)	250250219	○	○			
	3月 7日(金)	250250307	○	○			
	10月 10日(木)	354241010	○	○			
	11月 1日(金)	354241101	○	○			
	12月 3日(火)	354241203	○	○			
	12月 20日(金)	354241220	○	○			
	2月 13日(木)	354250213	○	○			
大阪府	中央区	2月 25日(火)	354250225	○	○	TWIN21・MIDタワー	地下鉄「大阪ビジネスパーク」駅より徒歩1分 JR・京阪「京橋」駅より徒歩5分
		6月 29日(土)	353240629	○	○		
		7月 20日(土)	353240720	○	○		
		8月 1日(木)	353240801	○	○		
		8月 17日(土)	353240817	○	○		
		9月 21日(土)	353240921	○	○		
		10月 3日(木)	353241003	○	○		
		10月 19日(土)	353241019	×	○		
		10月 29日(火)	353241029	○	○		
		11月 28日(木)	353241128	×	○		
	西区	12月 2日(月)	353241202	○	○	大阪御堂会館	地下鉄「本町」駅13号出口より徒歩3分
		12月 10日(火)	353241210	○	○		
		12月 16日(月)	353241216	○	○		
		12月 21日(土)	353241221	○	○		
		12月 27日(金)	353241227	○	○		
		1月 8日(水)	353250108	○	○		
		1月 11日(土)	353250111	○	○		
		1月 17日(金)	353250117	×	○		
		1月 29日(水)	353250129	○	○		
		2月 7日(金)	353250207	○	○		
2月 15日(土)	353250215	○	○				
2月 19日(水)	353250219	×	○				
2月 25日(火)	353250225	○	○				
2月 27日(木)	353250227	○	○				
3月 7日(金)	353250307	○	○				
12月 27日(金)	372241227	○	○				
2月 28日(金)	372250228	○	○				
8月 8日(木)	349240808	○	○				
10月 1日(火)	349241001	○	○				

県/府	地区	日程	会場コード	乳房マンモ	子宮	会場名	交通手段
大阪府	西区	12月24日(火)	349241224	○	○	大阪科学技術センター	地下鉄四つ橋線「本町」駅28号出口より徒歩5分 地下鉄御堂筋線「本町」駅2号出口より徒歩8分
		2月3日(月)	349250203	○	○		
	淀川区	8月7日(水)	329240807	○	○	大阪ガーデンパレス	地下鉄・JR「新大阪」駅より徒歩10分
		12月19日(木)	329241219	○	○		
		1月28日(火)	329250128	○	○		
		2月7日(金)	329250207	○	○		
	池田市	2月18日(火)	329250218	○	○	ダイハツ企業年金基金会館	阪急「池田」駅より徒歩10分
		6月15日(土)	342240615	○	○		
		8月9日(金)	342240809	○	○		
		8月21日(水)	342240821	○	○		
		9月7日(土)	342240907	○	○		
		10月9日(水)	342241009	×	○		
		12月6日(金)	342241206	○	○		
		12月23日(月)	342241223	○	○		
		1月11日(土)	342250111	○	○		
		1月21日(火)	342250121	×	○		
	和泉市	1月25日(土)	342250125	○	○	和泉市立人権文化センター	JR「信太山」駅より徒歩5分
		3月4日(火)	342250304	○	○		
	交野市	2月5日(水)	352250205	×	○	いきいきランド交野	JR「河内磐船」駅より徒歩約15分 京阪「交野市」駅より徒歩約20分
		7月22日(月)	364240722	○	○		
		8月7日(水)	364240807	○	○		
		8月19日(月)	364240819	○	○		
		9月2日(月)	364240902	○	○		
	門真市	9月19日(木)	364240919	○	○	守口門真商会館	京阪「門真市」駅より徒歩7分
		10月4日(金)	364241004	○	○		
		7月20日(土)	356240720	○	○		
		9月10日(火)	356240910	○	○		
	河内長野市	11月2日(土)	356241102	○	○	河内長野市立文化会館 (ラプリーホール)	南海「河内長野」駅より徒歩10分
		12月10日(火)	356241210	○	○		
		2月1日(土)	356250201	○	○		
	岸和田市	8月27日(火)	369240827	○	○	南海浪切ホール	南海「岸和田」駅より徒歩10分
		10月17日(木)	369241017	○	○		
		1月28日(火)	369250128	○	○		
		7月1日(月)	334240701	○	○		
		8月1日(木)	334240801	○	○		
		9月4日(水)	334240904	○	○		
		10月2日(水)	334241002	○	○		
		11月28日(木)	334241128	○	○		
		1月7日(火)	334250107	○	○		
		1月22日(水)	334250122	○	○		
	堺市	2月5日(水)	334250205	○	○	堺市産業振興センター	南海「中百舌鳥」駅より徒歩5分 地下鉄「なかもず」駅より徒歩3分
		2月20日(木)	334250220	○	○		
		7月18日(木)	327240718	○	○		
		7月20日(土)	327240720	○	○		
		8月3日(土)	327240803	○	○		
		8月22日(木)	327240822	○	○		
		9月6日(金)	327240906	○	○		
		9月24日(火)	327240924	○	○		
		10月7日(月)	327241007	○	○		
		11月25日(月)	327241125	○	○		
		12月5日(木)	327241205	○	○		
		12月17日(火)	327241217	○	○		
		12月23日(月)	327241223	○	○		
		1月6日(月)	327250106	○	○		
		1月14日(火)	327250114	○	○		
		2月7日(金)	327250207	○	○		
		2月15日(土)	327250215	○	○		
		2月21日(金)	327250221	○	○		
	3月6日(木)	327250306	○	○			
	吹田市	7月24日(水)	355240724	○	○	ホテル・アゴーラ リージェンシー 大阪堺	南海「堺」駅 西口に直結
		9月5日(木)	355240905	○	○		
		9月18日(水)	355240918	○	○		
		11月13日(水)	355241113	○	○		
		11月20日(水)	355241120	○	○		
		12月11日(水)	355241211	○	○		
		12月19日(木)	355241219	○	○		
		1月9日(木)	355250109	○	○		
		1月30日(木)	355250130	○	○		
		2月12日(水)	355250212	○	○		
	吹田市	2月20日(木)	355250220	○	○	国際障害者交流センター (ビッグ・アイ)	泉北高速鉄道「泉ヶ丘」駅より徒歩3分
		9月17日(火)	384240917	○	○		
	吹田市	2月18日(火)	384250218	○	○	パナソニックリゾート大阪	大阪モノレール「宇野辺」駅より徒歩約10分 JR「茨木」駅よりタクシーで約10分
		7月16日(火)	365240716	○	○		
		9月17日(火)	365240917	○	○		
		10月11日(金)	365241011	○	○		
		11月22日(金)	365241122	○	○		
		1月24日(金)	365250124	○	○		
		2月25日(火)	365250225	○	○		
		3月4日(火)	365250304	○	○		
		9月25日(水)	379240925	○	○		
		10月9日(水)	379241009	○	○		
	吹田市	11月27日(水)	379241127	○	○	万博記念公園 迎賓館	大阪モノレール「万博記念公園」駅よりシャトルバス 大阪モノレール「阪大病院前」駅より徒歩約15分
		12月18日(水)	379241218	○	○		
		1月15日(水)	379250115	○	○		
		1月29日(水)	379250129	○	○		
		2月5日(水)	379250205	○	○		
	泉南市	8月2日(金)	377240802	○	○	イオンモールりんくう泉南	南海「樽井」駅より徒歩15分
		9月26日(木)	377240926	○	○		
		12月18日(水)	377241218	○	○		
	大東市	12月9日(月)	366241209	○	○	大東市立市民会館	JR「住道」駅より徒歩10分
		1月30日(木)	366250130	○	○		
		3月3日(月)	366250303	○	○		
	高槻市	7月23日(火)	306240723	○	○	アンシェルデ・マリアージュ	JR「高槻」駅・阪急「高槻市」駅より徒歩15分
		8月22日(木)	306240822	○	○		
		9月5日(木)	306240905	○	○		
		10月25日(金)	306241025	○	○		
		11月21日(木)	306241121	○	○		
		11月27日(水)	306241127	○	○		
		12月5日(木)	306241205	○	○		
		12月11日(水)	306241211	○	○		
12月17日(火)		306241217	×	○			
12月26日(木)		306241226	○	○			
1月10日(金)		306250110	○	○			
1月17日(金)		306250117	○	○			
1月29日(水)		306250129	×	○			
1月31日(金)		306250131	○	○			
2月5日(水)	306250205	○	○				
豊中市	2月18日(火)	306250218	○	○	千里阪急ホテル	地下鉄・大阪モノレール「千里中央」駅より徒歩5分	
	2月28日(金)	306250228	○	○			
	3月1日(土)	306250301	○	○			
	7月16日(火)	330240716	○	○			
	7月30日(火)	330240730	○	○			

県/府	地区	日程	会場コード	乳房マンモ	子宮	会場名	交通手段
大阪府	豊中市	8月 6日(火)	330240806	○	○	千里阪急ホテル	地下鉄・大阪モノレール「千里中央」駅より徒歩5分
		8月 20日(火)	330240820	○	○		
		9月 3日(火)	330240903	○	○		
		9月 19日(木)	330240919	○	○		
		9月 26日(木)	330240926	○	○		
		10月 3日(木)	330241003	○	○		
		10月 8日(火)	330241008	○	○		
		10月 22日(火)	330241022	○	○		
		11月 11日(月)	330241111	○	○		
		11月 19日(火)	330241119	○	○		
		11月 25日(月)	330241125	○	○		
		12月 2日(月)	330241202	○	○		
		12月 12日(木)	330241212	○	○		
		12月 16日(月)	330241216	×	○		
		12月 23日(月)	330241223	○	○		
		1月 6日(月)	330250106	×	○		
		1月 9日(木)	330250109	○	○		
		1月 22日(水)	330250122	○	○		
		1月 30日(木)	330250130	○	○		
		2月 3日(月)	330250203	×	○		
		2月 10日(月)	330250210	○	○		
	2月 13日(木)	330250213	○	○			
	2月 19日(水)	330250219	○	○			
	3月 4日(火)	330250304	○	○			
	3月 10日(月)	330250310	○	○			
	9月 20日(金)	344240920	×	○	富田林市市民会館	近鉄「喜志」駅より南へ徒歩7分	
	2月 14日(金)	344250214	×	○			
	10月 28日(月)	307241028	○	○	寝屋川市立市民会館	京阪「寝屋川市」駅より徒歩15分 京阪バス「市民会館前」下車	
	12月 16日(月)	307241216	○	○			
	1月 20日(月)	307250120	○	○	ニューコマンドーホテル 大阪寝屋川	京阪「寝屋川市」駅より徒歩6分	
	2月 3日(月)	307250203	○	○			
	9月 7日(土)	359240907	○	○			
	12月 5日(木)	359241205	○	○			
	1月 27日(月)	359250127	○	○	LICはびきの	近鉄「古市」駅より徒歩13分	
	2月 21日(金)	359250221	○	○			
	8月 24日(土)	367240824	○	○			
	10月 19日(土)	367241019	○	○	ヘルクラシック大阪	JR・近鉄「河内永和」駅より徒歩10分 近鉄「河内小阪」駅より徒歩10分	
	1月 6日(月)	367250106	○	○			
	1月 21日(火)	367250121	○	○			
	2月 17日(月)	367250217	○	○	枚方市総合文化芸術センター	京阪「枚方市」駅より徒歩5分	
	8月 5日(月)	309240805	○	○			
	11月 18日(月)	309241118	○	○			
	12月 23日(月)	309241223	○	○			
	2月 10日(月)	309250210	○	○			
	3月 3日(月)	309250303	○	○			
	7月 31日(水)	378240731	○	○			
	8月 5日(月)	378240805	○	○			
	8月 20日(火)	378240820	○	○			
	9月 6日(金)	378240906	○	○			
	9月 30日(月)	378240930	○	○			
	10月 23日(水)	378241023	○	○			
	10月 29日(火)	378241029	○	○			
	11月 7日(木)	378241107	○	○			
	11月 27日(水)	378241127	○	○			
12月 3日(火)	378241203	○	○				
12月 6日(金)	378241206	○	○				
12月 25日(水)	378241225	○	○				
1月 10日(金)	378250110	○	○				
1月 20日(月)	378250120	×	○				
1月 23日(木)	378250123	○	○				
2月 6日(木)	378250206	○	○				
2月 12日(水)	378250212	○	○				
2月 19日(水)	378250219	○	○				
3月 5日(水)	378250305	○	○				
8月 23日(金)	310240823	○	○	八尾市立総合体育館	近鉄「河内山本」駅より徒歩15分 近鉄「高安」駅より徒歩15分		
9月 13日(金)	310240913	○	○				
11月 29日(金)	310241129	○	○				
12月 20日(金)	310241220	○	○				
1月 17日(金)	310250117	○	○				
2月 14日(金)	310250214	○	○	島本町ふれあいセンター	JR「島本」駅より徒歩7分 阪急「水無瀬」駅より徒歩15分		
10月 5日(土)	312241005	×	○				
7月 26日(金)	453240726	○	○	シーサイドホテル舞子ビラ神戸	JR「舞子」駅より徒歩7分 山陽電鉄「舞子公園」駅より徒歩7分		
8月 9日(金)	453240809	○	○				
9月 10日(火)	453240910	○	○				
10月 8日(火)	453241008	○	○				
10月 18日(金)	453241018	○	○				
11月 20日(水)	453241120	○	○				
12月 12日(木)	453241212	○	○				
12月 19日(木)	453241219	○	○				
1月 8日(水)	453250108	○	○				
1月 16日(木)	453250116	×	○				
2月 5日(水)	453250205	○	○				
2月 19日(水)	453250219	○	○				
3月 5日(水)	453250305	○	○				
7月 16日(火)	403240716	○	○	兵庫建設会館	地下鉄「西神中央」駅より徒歩7分		
8月 8日(木)	403240808	○	○				
8月 28日(水)	403240828	○	○				
10月 3日(木)	403241003	○	○				
10月 25日(金)	403241025	○	○				
10月 31日(木)	403241031	○	○				
11月 6日(水)	403241106	○	○				
11月 18日(月)	403241118	○	○				
11月 28日(木)	403241128	○	○				
12月 16日(月)	403241216	○	○				
1月 7日(火)	403250107	○	○				
1月 28日(火)	403250128	○	○				
2月 4日(火)	403250204	○	○				
2月 19日(水)	403250219	○	○				
3月 5日(水)	403250305	○	○				
10月 5日(土)	456241005	○	○	神戸ファッションマート	六甲ライナー「アイランドセンター」駅より通路にて直結		
12月 21日(土)	456241221	○	○				
10月 24日(木)	478241024	○	○	相生市文化会館 扶桑電通なごさホール	JR「相生」駅よりバス「相生市文化会館前」下車		
1月 25日(土)	478250125	○	○				
8月 22日(木)	428240822	○	○	明石市市民会館	JR「明石」駅より南へ徒歩15分		
8月 30日(金)	428240830	○	○				
9月 26日(木)	428240926	○	○				
10月 23日(水)	428241023	○	○				
11月 19日(火)	428241119	○	○				
12月 3日(火)	428241203	○	○				
12月 20日(金)	428241220	○	○				
12月 27日(金)	428241227	○	○				
1月 23日(木)	428250123	○	○				

1 家族健診

施設型家族健診

施設型健診機関リスト

巡回型家族健診

巡回型健診会場リスト

2 特定健診

1 家族健診


施設型家族健診

施設型健診機関リスト

巡回型家族健診

巡回型健診会場リスト

2 特定健診

県/府	地区	日程	会場コード	乳房マンモ	子宮	会場名	交通手段
兵庫県	明石市	1月31日(金)	428250131	○	○	明石市民会館	JR「明石」駅より南へ徒歩15分
		2月12日(水)	428250212	○	○		
		2月26日(水)	428250226	○	○		
		3月4日(火)	428250304	○	○		
	赤穂市	7月30日(火)	435240730	○	○	赤穂口イヤルホテル	JR「播州赤穂」駅より徒歩19分
		12月17日(火)	435241217	○	○		
		2月17日(月)	435250217	○	○		
		6月15日(土)	484240615	○	○		
	尼崎市	6月29日(土)	484240629	○	○	(一財)京都工場保健会 BRIO健診クリニック  ※掲載日以外に、平日(女性のみ)の日程もございます。 詳しくは二次元コードからご確認ください。	JR「塚口」駅より徒歩12分 JR「猪名寺」駅より徒歩15分 阪急「塚口」駅より徒歩15分
		7月6日(土)	484240706	○	○		
		7月20日(土)	484240720	○	○		
		8月3日(土)	484240803	○	○		
		8月24日(土)	484240824	○	○		
		9月7日(土)	484240907	○	○		
		9月28日(土)	484240928	○	○		
		10月5日(土)	484241005	○	○		
		10月19日(土)	484241019	○	○		
		11月16日(土)	484241116	○	○		
		12月7日(土)	484241207	○	○		
		12月21日(土)	484241221	○	○		
		1月18日(土)	484250118	○	○		
		1月25日(土)	484250125	○	○		
		2月1日(土)	484250201	○	○		
		2月15日(土)	484250215	○	○		
		7月25日(木)	406240725	○	○		
		8月1日(木)	406240801	○	○		
		8月27日(火)	406240827	×	○		
		9月18日(水)	406240918	○	○		
		10月31日(木)	406241031	○	○		
		11月7日(木)	406241107	○	○		
		12月9日(月)	406241209	○	○		
		12月17日(火)	406241217	○	○		
	12月26日(木)	406241226	○	○			
	1月14日(火)	406250114	○	○			
	1月22日(水)	406250122	×	○			
	1月27日(月)	406250127	○	○			
	2月4日(火)	406250204	○	○			
	2月13日(木)	406250213	○	○			
	2月20日(木)	406250220	○	○			
	2月26日(水)	406250226	○	○			
	3月7日(金)	406250307	○	○			
	淡路市	9月11日(水)	485240911	○	○	しづかホール	神戸淡路鳴門自動車道「津名一宮IC」より約10分
	小野市	10月7日(月)	464241007	○	○	小野市うるおい交流館エクラ	JR「市場」駅よりバスで約14分 神戸電鉄「小野」駅よりバスで約7分
		1月20日(月)	464250120	○	○		
	加古川市	8月17日(土)	415240817	○	○	加古川市民会館	JR「加古川」駅より徒歩15分 バス「市役所前」下車
		9月3日(火)	415240903	○	○		
		9月30日(月)	415240930	○	○		
		10月30日(水)	415241030	○	○		
		11月15日(金)	415241115	○	○		
		11月22日(金)	415241122	○	○		
		12月11日(水)	415241211	○	○		
		12月26日(木)	415241226	○	○		
		1月8日(水)	415250108	○	○		
		2月13日(木)	415250213	○	○		
	加東市	2月26日(水)	415250226	○	○	社総合庁舎	神姫バス「県総合庁舎」下車徒歩2分
		3月10日(月)	415250310	○	○		
	川西市	12月5日(木)	493241205	○	○	キセラ川西プラザ	能勢電鉄「網延橋」駅より徒歩約5分 阪急「川西能勢口」駅より徒歩15分
		7月29日(月)	477240729	○	○		
		8月2日(金)	477240802	×	○		
		8月6日(火)	477240806	○	○		
		8月19日(月)	477240819	○	○		
		8月23日(金)	477240823	○	○		
		9月3日(火)	477240903	○	○		
		9月19日(木)	477240919	○	○		
		10月1日(火)	477241001	○	○		
		10月30日(水)	477241030	○	○		
		11月21日(木)	477241121	○	○		
		12月4日(水)	477241204	○	○		
		12月20日(金)	477241220	×	○		
		12月25日(水)	477241225	○	○		
		1月7日(火)	477250107	○	○		
		1月8日(水)	477250108	○	○		
	三田市	2月12日(水)	477250212	○	○	神戸三田ホテル	神戸電鉄「ウッドタウン中央」駅より徒歩1分
		2月18日(火)	477250218	○	○		
		2月27日(木)	477250227	○	○		
		3月6日(木)	477250306	○	○		
		7月6日(土)	460240706	○	○		
		7月30日(火)	460240730	○	○		
		8月28日(水)	460240828	○	○		
		9月25日(水)	460240925	○	○		
		10月29日(火)	460241029	○	○		
		11月2日(土)	460241102	○	○		
		11月8日(金)	460241108	○	○		
		11月21日(木)	460241121	○	○		
		12月7日(土)	460241207	○	○		
		12月12日(木)	460241212	×	○		
		12月24日(火)	460241224	○	○		
		高砂市	1月15日(水)	460250115	×		
	1月21日(火)		460250121	○	○		
	1月25日(土)		460250125	○	○		
	1月31日(金)		460250131	○	○		
	2月4日(火)		460250204	○	○		
	2月10日(月)		460250210	○	○		
	宝塚市	2月17日(月)	460250217	○	○	宝塚ホテル	阪急「宝塚」駅より徒歩4分 JR「宝塚」駅より徒歩7分
		2月28日(金)	460250228	○	○		
		3月1日(土)	460250301	○	○		
		7月31日(水)	461240731	○	○		
		8月20日(火)	461240820	○	○		
		12月10日(火)	461241210	○	○		
		1月21日(火)	461250121	○	○		
2月27日(木)		461250227	○	○			
7月8日(月)	410240708	○	○	宝塚ホテル	阪急「宝塚」駅より徒歩4分 JR「宝塚」駅より徒歩7分		
7月29日(月)	410240729	○	○				
8月1日(木)	410240801	×	○				
8月5日(月)	410240805	○	○				
8月19日(月)	410240819	○	○				
8月26日(月)	410240826	○	○				
8月29日(木)	410240829	○	○				
9月2日(月)	410240902	○	○				
9月9日(月)	410240909	○	○				
9月20日(金)	410240920	○	○				
9月30日(月)	410240930	○	○				

県/府	地区	日程	会場コード	乳房マンモ	子宮	会場名	交通手段		
兵庫県	宝塚市	10月 7日(月)	410241007	○	○	宝塚ホテル	阪急「宝塚」駅より徒歩4分 JR「宝塚」駅より徒歩7分		
		10月 10日(木)	410241010	○	○				
		10月 11日(金)	410241011	○	○				
		10月 21日(月)	410241021	○	○				
		10月 28日(月)	410241028	○	○				
		11月 5日(火)	410241105	○	○				
		11月 11日(月)	410241111	○	○				
		11月 18日(月)	410241118	○	○				
		11月 25日(月)	410241125	○	○				
		12月 2日(月)	410241202	×	○				
		12月 9日(月)	410241209	○	○				
		12月 16日(月)	410241216	○	○				
		12月 23日(月)	410241223	○	○				
		12月 27日(金)	410241227	○	○				
		1月 6日(月)	410250106	○	○				
		1月 20日(月)	410250120	○	○				
		1月 27日(月)	410250127	○	○				
		1月 30日(木)	410250130	○	○				
		2月 3日(月)	410250203	○	○				
		2月 10日(月)	410250210	○	○				
		2月 20日(木)	410250220	×	○				
		2月 25日(火)	410250225	○	○				
		3月 3日(月)	410250303	○	○				
		3月 10日(月)	410250310	○	○				
		7月 6日(土)	472240706	○	○			たつの市青少年館	JR「本竜野」駅より徒歩20分
		9月 4日(水)	472240904	○	○				
		10月 19日(土)	472241019	○	○				
		11月 29日(金)	472241129	○	○				
		12月 7日(土)	472241207	○	○				
		1月 29日(水)	472250129	○	○			柏原総合庁舎	JR「柏原」駅より徒歩10分
		2月 7日(金)	472250207	○	○				
		1月 14日(火)	494250114	○	○			但馬地域地場産業振興センター	JR「豊岡」駅よりバス「豊田町」下車徒歩3分
		10月 17日(木)	473241017	○	○				
	11月 27日(水)	473241127	○	○	酒蔵通り煉瓦館	JR「西宮」駅より南へ徒歩15分 阪神「西宮」駅より南東へ徒歩15分 阪神・阪急「今津」駅より南西へ徒歩15分			
	6月 29日(土)	447240629	○	○					
	7月 20日(土)	447240720	○	○					
	8月 24日(土)	447240824	○	○					
	9月 28日(土)	447240928	×	○					
	10月 26日(土)	447241026	○	○					
	11月 2日(土)	447241102	○	○					
	11月 9日(土)	447241109	○	○					
	12月 7日(土)	447241207	○	○					
	12月 21日(土)	447241221	×	○					
	1月 18日(土)	447250118	○	○					
	1月 25日(土)	447250125	○	○					
2月 1日(土)	447250201	○	○						
2月 15日(土)	447250215	×	○						
3月 1日(土)	447250301	○	○	ザ・ロイヤルクラシック姫路	JR「姫路」駅 南中央口より徒歩16分 JR「東姫路」駅より徒歩10分				
8月 29日(木)	413240829	○	○						
10月 4日(金)	413241004	○	○						
12月 25日(水)	413241225	○	○	道の駅 みき	神戸電鉄「三木」駅よりタクシーで約10分				
2月 20日(木)	413250220	○	○						
1月 27日(月)	482250127	○	○	稲美町文化会館コスモホール	JR「土山」駅より神姫バス「稲美中央公園前」下車すぐ				
12月 9日(月)	468241209	○	○						
9月 28日(土)	416240928	○	○	福岡町エルデホール	JR「福岡」駅より徒歩5分				
12月 2日(月)	416241202	○	○						
9月 13日(金)	507240913	○	○	南コミュニティセンターせせらぎ	近鉄「南生駒」駅より徒歩約6分				
10月 18日(金)	507241018	○	○						
2月 14日(金)	507250214	○	○						
8月 21日(水)	511240821	○	○						
10月 2日(水)	511241002	○	○						
12月 18日(水)	511241218	○	○	北コミュニティセンターISTA はばたき	近鉄「白庭台」駅より南東へ徒歩約12分 近鉄「学研北生駒」駅より南へ徒歩約14分				
1月 22日(水)	511250122	○	○						
1月 24日(金)	508250124	×	○	香芝市ふたかみ文化センター	近鉄「下田」駅より西へ徒歩8分 JR「香芝」駅より西へ徒歩12分				
7月 31日(水)	502240731	○	○	グランドメルキュール奈良橿原	近鉄「橿原神宮前」駅より徒歩1分				
9月 27日(金)	502240927	○	○						
10月 11日(金)	502241011	○	○						
11月 8日(金)	502241108	○	○						
11月 22日(金)	502241122	○	○						
12月 16日(月)	502241216	○	○						
12月 24日(火)	502241224	○	○						
1月 14日(火)	502250114	×	○						
1月 30日(木)	502250130	○	○						
2月 6日(木)	502250206	○	○						
2月 21日(金)	502250221	○	○	奈良プラザホテル	西名阪自動車道「郡山IC」より車で約5分 近鉄「二階堂」駅より徒歩15分				
11月 19日(火)	512241119	○	○						
1月 28日(火)	512250128	○	○	奈良ロイヤルホテル	近鉄「新大宮」駅より徒歩10分				
7月 22日(月)	501240722	○	○						
8月 17日(土)	501240817	○	○						
9月 11日(水)	501240911	×	○						
9月 20日(金)	501240920	○	○						
10月 5日(土)	501241005	○	○						
10月 26日(土)	501241026	○	○						
11月 1日(金)	501241101	○	○						
11月 26日(火)	501241126	○	○						
12月 7日(土)	501241207	×	○						
12月 17日(火)	501241217	○	○						
1月 11日(土)	501250111	○	○						
1月 16日(木)	501250116	○	○						
1月 29日(水)	501250129	○	○						
2月 1日(土)	501250201	○	○						
2月 7日(金)	501250207	○	○						
3月 1日(土)	501250301	○	○						
3月 10日(月)	501250310	○	○	イオンモール大和郡山	JR「郡山」駅より路線バスにて5分				
11月 29日(金)	516241129	○	○						
1月 23日(木)	516250123	○	○	大和高田さざんかホール	JR和歌山線「高田」駅より徒歩8分				
8月 8日(木)	513240808	○	○						
12月 12日(木)	513241212	○	○						
8月 30日(金)	515240830	○	○	いかるがホール	JR「法隆寺」駅より徒歩9分				
7月 2日(火)	601240702	○	○	ダイワロイネットホテル和歌山	南海「和歌山市」駅より徒歩15分 JR「和歌山」駅より徒歩25分				
7月 9日(火)	601240709	○	○						
9月 27日(金)	601240927	○	○						
11月 8日(金)	601241108	○	○						
11月 15日(金)	601241115	○	○						
12月 4日(水)	601241204	○	○						
12月 24日(火)	601241224	○	○						
12月 25日(水)	601241225	○	○						
1月 8日(水)	601250108	○	○						
1月 16日(木)	601250116	○	○						
11月 14日(木)	605241114	○	○			イオンモール和歌山	南海本線「和歌山大学前(ふじと台)」駅下車すぐ		
1月 15日(水)	605250115	○	○						

1 家族健診

施設型家族健診

施設型健診機関リスト

巡回型家族健診

巡回型健診会場リスト

2 特定健診

A 近くの医療機関などで特定健診のみを受診希望される方

受診対象者

今年度(2024年4月～2025年3月)に、住所地近くの健診機関・医療機関で受診を希望される方

自己負担額

無料(医師の判定で精密検査が必要な場合、精密検査の自己負担があります)

健診項目

特定健診の項目

【既往歴の調査・診察・身体計測・血圧・血液検査(肝機能・脂質・血糖)・尿検査(蛋白・糖)】

受診券の申し込み先

大阪府信用金庫健康保険組合 保健施設係

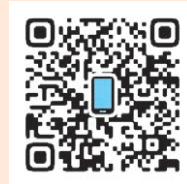
電話番号 **06-6942-7070**

受診券をご希望の方は、
下記までお申し込みください。
順次発送いたします。

実施機関については、ホームページでご参照ください。

特定健診等実施機関検索システム

検索



スマホは
こちら
から

パスワード

健保名

大阪府信用金庫

保険者番号

06271811

B このガイドブック以外の健診を受診の方

(パート先や人間ドック等で受診)

対象者

2024年4月～2025年3月に、パート先や人間ドック等で健診を受診された方
または、当健康保険組合がご案内している健診を受診されない方

提出していただくもの

1 2024年4月～2025年3月に受診した健診結果(コピー)

2 下記の問診票(切り取って同封してください)

※提出いただいた健診結果(コピー)と問診票は返却いたしません。

※提出いただいた書類等は、個人情報保護規定に基づいて適正に管理いたします。

提出先・提出締切

2025年4月末までにお送りください

〒540-0029 大阪市中央区本町橋1-31

大阪府信用金庫健康保険組合 保健施設係

1と2を提出していただくことで、
健康保険組合の健診を受診したものと、

K-POINT 1,000ポイント

を進呈いたします



K-POINT 新規会員登録は
こちらから



上記の A B を受診または提出いただいた方には

K-POINT 1,000ポイントを進呈いたします!

※ポイント付与にはK-POINTの登録が必要です。

※1/1～12/31に健診を受診された場合、翌年3月末にポイントを付与いたします。



お得に健康と
ポイントが
GETできる!

問診票

- | | |
|------------------------------------|--------------|
| ① 血圧を下げる薬をのんでいますか。 | 【 はい ・ いいえ 】 |
| ② インスリン注射または血糖を下げる薬をのんでいますか。 | 【 はい ・ いいえ 】 |
| ③ 脂質(中性脂肪・コレステロールなど)を下げる薬をのんでいますか。 | 【 はい ・ いいえ 】 |
| ④ 現在たばこを習慣的に吸っていますか。 | 【 はい ・ いいえ 】 |
- (6カ月以上吸ったことがあり、最近1カ月以上も吸っている)

キトリ